

# H O O N I N S I D E

 Window Asia Window Asia

นายธนินทร์ รัตนศิริวิไล

ประธานเจ้าหน้าที่บริหาร

บริษัท วินโดว เอเชีย จำกัด (มหาชน) หรือ WINDOW



# WINDOW ผู้นำ

*Innovation Window  
and Door System*

เจ้าแรกในตลาดหลักทรัพย์ฯ



**ที่ปรึกษา**  
ชาलगง ปัทมพงศ์  
ภัทธีรา ดิษฐรุ่งธีรเทพ  
สาธิต วรรณศิลป์  
พิพัฒน์ นวสวัสดิ์  
เทวัญ จงกลรอด  
รณพงศ์ มีทอง  
ภากร ยิ่งแจ่ม

**บรรณาธิการบริหาร**  
ประสิทธิ์ กรโชคนันต์

**หัวหน้าข่าว**  
อณูภา ศิริรอง

**กองบรรณาธิการ**  
ณภัค ภัทรสุปรีดี

**กราฟิก**  
วิชุดพล นาคสุข  
ศิวีไล สอบใหม่  
ศักดาจรัส จันทร์อินท

**ติดต่อโฆษณา**

คุณนุ้ย  
02-276-5976  
E-mail :  
reporter@hooninise.com

# CONTENT

ข่าวจากปก	04
ข่าวบริษัทจดทะเบียน	09
ข่าวการเงิน	19
อินไซด์ Business	27
สรุปการซื้อขาย	28



**MAGAZINE HOONINSIDE**

new stock aexchange / ipo mai / interview / social biz / tip & more

UOBKayHian

วอร์เรน บัฟเฟตต์ แสดงฝีมือชั้นเทพ ต่อเนื่องกว่า 40 ปี  
หากลงทุนกับบัฟเฟตต์เมื่อปี 1979

ด้วยเงิน 1 ล้านบาท (CAGR 21%)  
วันนี้จะกลายเป็น 2,249 ล้านบาท

600000.00

551030.00

3M3d

100000.00

00000.00

00000.00

200000.00

100000.00

ถ้าไม่มั่นใจว่าจะชนะ

ทำไม...ไม่โตไปกับเรา

อย่าเสียเวลาอีกเลย !!!

ให้ความมั่นใจของท่าน โตไวเท่าๆ กับเบอร์ 1 ของโลก ติดต่อเราเลย ที่

**UTRADE GLOBAL MARKET**

# WINDOW ผู้นำ

## Innovation Window and Door System

### เจ้าแรกในตลาดหลักทรัพย์ฯ

บมจ. วินโดว์ เอเชีย “WINDOW” พร้อมเข้าซื้อขายในตลาดหลักทรัพย์ (SET) 25 ต.ค.นี้

ตอกย้ำความเป็นผู้นำด้าน **Innovation Window and Door System** ด้านผู้บริหาร “**ธนินทร์ รัตนศิริวไล**” แม่ทัพใหญ่ มั่นใจปัจจัยพื้นฐานแกร่ง

## จุดเด่น

ผู้นำด้านการผลิต-จำหน่ายผลิตภัณฑ์ประตูและหน้าต่างที่ทำจากอลูมิเนียมและยูพีวีซี ทั้งผลิตภัณฑ์ที่เป็นแบบสำเร็จรูป-สั่งผลิต ภายใต้ตราสินค้าบริษัท-คู่ค้า พร้อมครองใจตลาดทั่วประเทศ พร้อมก้าวสู่การเป็นหุ้นผู้ผลิตประตูและหน้าต่างเจ้าแรกที่นำบริษัทเข้าจดทะเบียนในตลาดหลักทรัพย์ฯ



**นายธนินทร์ รัตนศิริวไล**

ประธานเจ้าหน้าที่บริหาร

บริษัท วินโดว์ เอเชีย จำกัด (มหาชน) หรือ WINDOW

เปิดเผยว่า บริษัทฯ มีความพร้อมสำหรับนำหุ้น WINDOW เข้าจดทะเบียนและเข้าซื้อขายในตลาดหลักทรัพย์แห่งประเทศไทย (SET) ในวันพรุ่งนี้ (25 ตุลาคม 2566) เป็นวันแรกในหมวดธุรกิจ อสังหาริมทรัพย์และก่อสร้าง/วัสดุก่อสร้าง โดยมั่นใจว่าจะได้รับการตอบรับที่ดีจากนักลงทุน เนื่องจากบริษัทฯ มีศักยภาพในการเติบโต และฐานะการเงินแข็งแกร่ง โดยทีมผู้บริหารมีความตั้งใจในการดำเนินธุรกิจให้เติบโตอย่างยั่งยืน

# ทั้งนี้จุดเด่นของหุ้น WINDOW

คือ การเป็นบริษัทผู้นำด้านการผลิตและผู้จัดจำหน่ายผลิตภัณฑ์ประตูและหน้าต่างที่ทำจากอลูมิเนียมและยูพีวีซี โดยมีทั้งผลิตภัณฑ์ที่เป็นแบบสำเร็จรูปและแบบสั่งผลิต ภายใต้ตราสินค้าที่เป็นของทางบริษัทฯ และของคู่ค้า

โดยมีผลการดำเนินงานรายได้เติบโตเป็นตัวเลข 2 หลักอย่างต่อเนื่อง โดยผลการดำเนินงานในช่วงปี 2563-2565 บริษัทฯ มีรายได้รวม 747.50 ล้านบาท 835.51 ล้านบาท และ 913.35 ล้านบาท ตามลำดับ และมีกำไรสุทธิ 73.10 ล้านบาท 99.28 ล้านบาท และ 74.52 ล้านบาท ตามลำดับ ขณะที่ผลประกอบการช่วง 6 เดือนแรก ปี 2566 บริษัทฯ มีรายได้รวม 526.88 ล้านบาท และมีกำไรสุทธิ 42.05 ล้านบาท จากช่วงเดียวกันปีก่อนมีรายได้รวม 536.02 ล้านบาท และมีกำไรสุทธิ 64.56 ล้านบาท

สำหรับผลิตภัณฑ์ที่ใช้ตราสินค้าของบริษัทฯ ประกอบด้วย **ผลิตภัณฑ์ภายใต้เครื่องหมายการค้า วินโดว์ เอเชีย (Window Asia) วินด์เฟม (Wind Fame) เฟรมเม็กซ์ (FRAMEX) และเอ็นโซ (Enzo)** ซึ่งทั้งนี้ ตราสินค้าของบริษัทฯ ทั้ง 4 ตราสินค้า โดยมีความแตกต่างกันดังนี้

## 1. "Window Asia" (วินโดว์ เอเชีย)

เป็นตราสินค้าของผลิตภัณฑ์ประตูและหน้าต่างของบริษัทฯ ที่วางจำหน่ายในร้านค้าวินโดว์ เอเชีย ช่องทางออนไลน์ของบริษัทฯ และร้านค้าปลีกวัสดุก่อสร้างสมัยใหม่ (Modern Trade) 3 ราย ได้แก่ โฮมโปร ("Homepro") เมกาโฮม ("Megahome") และบุญญถาวร

## 2. "Wind Fame" (วินด์เฟม)

เป็นตราสินค้าของผลิตภัณฑ์ประตูและหน้าต่างของบริษัทฯ ที่วางจำหน่ายในร้านค้าปลีกวัสดุก่อสร้างสมัยใหม่ 1 ราย คือ ดูโฮม ("DoHome")

## 3. "Framex" (เฟรมเม็กซ์)

เป็นตราสินค้าของผลิตภัณฑ์ประตูและหน้าต่างของบริษัทฯ ที่วางจำหน่ายในร้านค้าปลีกวัสดุก่อสร้างสมัยใหม่ 1 ราย คือ ไทวัสดุ ("Thai watsadu")

## 4. "Enzo" (เอ็นโซ)

เป็นตราสินค้าของผลิตภัณฑ์ประตูและหน้าต่างที่วางจำหน่ายในร้านค้าปลีกวัสดุก่อสร้างสมัยใหม่ 1 ราย คือ โกลบอลเฮ้าส์ ("Global House")

**รับประกัน**

ตลอดอายุการใช้งาน

\*เงื่อนไขการรับประกันขึ้นอยู่กับลักษณะ


“ ปัจจุบันบริษัทฯ เน้นการสร้างตราสินค้า “Window Asia” ซึ่งมีความสอดคล้องกับชื่อของบริษัทฯ ให้เป็นที่รู้จักในตลาดมากยิ่งขึ้น เพื่อให้บริษัทฯ สามารถประชาสัมพันธ์ตัวบริษัทฯ ไปพร้อมกันกับการประชาสัมพันธ์ตราสินค้า โดยเมื่อลูกค้าและผู้บริโภคเห็นผลิตภัณฑ์ภายใต้ตราสินค้า “Window Asia” ก็สามารถเชื่อมโยงได้ว่า ผลิตภัณฑ์ดังกล่าวมาจากกระบวนการผลิตที่ได้มาตรฐานของบริษัทฯ ซึ่งเป็นผู้ประกอบการที่มีชื่อเสียงเป็นที่ยอมรับในแวดวงอุตสาหกรรมวัสดุก่อสร้างมาอย่างยาวนาน ” นายนิรันดร์ กล่าว

สำหรับสินค้าส่วนใหญ่จัดจำหน่ายให้แก่ร้านค้าปลีกวัสดุก่อสร้างสมัยใหม่ (Modern trade) ที่มีสาขาครอบคลุมพื้นที่เกือบทุกจังหวัดในประเทศ และร้านค้าปลีกวัสดุก่อสร้างแบบดั้งเดิม (Traditional trade) ที่มีร้านค้าปลีกวัสดุก่อสร้างที่เป็นของตนเองในพื้นที่ที่มีศักยภาพ

ซึ่งข้อมูล ณ วันที่ 30 มิถุนายน 2566 มีช่องทางการจัดจำหน่ายไปยังร้านค้าปลีกวัสดุก่อสร้างสมัยใหม่ กว่า 308 สาขา และ

ร้านค้าปลีกวัสดุก่อสร้างแบบดั้งเดิมในทุกภูมิภาคของประเทศประมาณ 345 ราย ส่งผลให้บริษัทฯ มีช่องทางการวางจำหน่ายกว่า 653 แห่งทั่วประเทศนอกจากนี้ ผลิตภัณฑ์ของบริษัทฯ ยังมีวางจำหน่ายผ่านร้านค้าวินโดว เอเชีย (“Window Asia Shop”) ซึ่งเป็นหน้าร้านของบริษัทฯ หรือช่องทางออนไลน์ (Online) ของบริษัทฯ บนแพลตฟอร์มที่หลากหลาย เช่น หน้าเว็บไซต์ (Website) เฟซบุ๊ก (Facebook) บัญชีไลน์ ออฟฟิเชียล (LINE Official

Account) ลาซาด้า (Lazada) ช้อปปี้ (Shopee) และน็อคน็อค (NocNoc) เป็นต้น

เขากล่าวถึงท้ายด้วยว่า บริษัทฯ มีนโยบายการจ่ายเงินปันผลให้แก่ผู้ถือหุ้นในอัตราไม่น้อยกว่าร้อยละ 40 ของกำไรสุทธิจากงบเฉพาะกิจการภายหลังหักภาษีเงินได้นิติบุคคล และเงินสำรองต่างๆ ทุกประเภทตามที่กำหนดไว้ในกฎหมายและข้อบังคับของบริษัทฯ

## นางสาวเศรษฐลักษณ์ ณรงค์โรดม

ผู้ช่วยกรรมการผู้จัดการ บริษัทหลักทรัพย์ ยูอับ เคย์เฮียน (ประเทศไทย) จำกัด (มหาชน) ในฐานะที่ปรึกษาทางการเงิน

เปิดเผยว่า จุดเด่นของหุ้น WINDOW คือ เป็นผู้ผลิต และจำหน่ายผลิตภัณฑ์ประตูและหน้าต่างสำเร็จรูปเจ้าแรกที่นำบริษัทเข้าจดทะเบียนในตลาดหลักทรัพย์แห่งประเทศไทย และ WINDOW ยังเป็นผู้นำด้านช่องทางการจัดจำหน่ายและเป็นผู้ดำเนินการให้บริการ โดยวินโดว เอเชีย เป็นเจ้าแรกและเจ้าเดียว ที่กล้ารับประกันประตูและหน้าต่างตลอดอายุการใช้งาน ทำให้ครองใจตลาดมาอย่างยาวนาน

สำหรับการเข้าระดมทุนใน SET ของ WINDOW ครั้งนี้ จะทำให้บริษัทฯ บรรลุเป้าหมายในด้าน 1. ลงทุนก่อสร้างอาคารโรงงานใหม่ และจัดซื้อเครื่องจักร และเครื่องมือ เพื่อเพิ่มประสิทธิภาพในการผลิต เพิ่มพื้นที่ในการผลิตงานทั้งในส่วนของผลิตภัณฑ์ประเภทอลูมิเนียมและยูพีวีซี เพิ่มพื้นที่จัดเก็บสินค้าสำเร็จรูป และเพิ่มพื้นที่ในการจัดเตรียมงานจัดส่งสินค้า สำหรับรองรับการขยายตัวทางธุรกิจของบริษัทฯ ในอนาคต

2. ชำระคืนเงินกู้ยืมจากสถาบันการเงิน และ
3. ใช้เป็นเงินทุนหมุนเวียนในการประกอบกิจการ

โดยเชื่อมั่นว่านักลงทุนจะให้การตอบรับที่ดี และสนับสนุนให้ WINDOW ก้าวสู่การเป็นผู้ผลิตและผู้จัดจำหน่ายผลิตภัณฑ์ประตูและหน้าต่างที่ทำจากอลูมิเนียมและยูพีวีซี โดยมีทั้งผลิตภัณฑ์ที่เป็นแบบสำเร็จรูปและแบบสั่งผลิต ภายใต้ตราสินค้าที่เป็นของทางบริษัทฯ และของผู้ค้า เพื่อสร้างผลประโยชน์เติบโตมั่นคงและก้าวเป็นบริษัทมหาชนอย่างภาคภูมิใจ

## นางสาววีรยา ศรีวัฒนะ

หัวหน้าฝ่ายวาณิชธนกิจ บริษัทหลักทรัพย์ ซีจีเอส-ซีไอเอ็มบี (ประเทศไทย) จำกัด ในฐานะผู้จัดการการจัดจำหน่ายและรับประกันการจำหน่าย (Lead Underwriters)

เปิดเผยว่า การระดมทุนในตลาดหลักทรัพย์แห่งประเทศไทย (SET) ครั้งนี้ เพื่อเพิ่มศักยภาพฐานทุนให้แข็งแกร่ง และต่อยอดพัฒนาผลิตภัณฑ์ให้พร้อมตอบสนองความต้องการได้ดีขึ้น ยิ่งทำให้คาดว่าหุ้น WINDOW จะได้รับการตอบรับที่ดีจากนักลงทุน

เห็นได้จากการกระจายหุ้น IPO จำนวน 244.2 ล้านหุ้น ราคา IPO ที่ 2.10 บาท มีนักลงทุนให้ความสนใจเข้าจองซื้อหุ้นจำนวนมาก เป็นการตอกย้ำถึงความเชื่อมั่นที่มีต่อธุรกิจของ WINDOW และมองเห็นศักยภาพการเติบโตที่แข็งแกร่งและยั่งยืนในอนาคต

# ตลาดหลักทรัพย์ฯ ต้อนรับ

## บมจ. วินโดว์ เอเชีย (WINDOW)

# เริ่มซื้อขาย 25 ต.ค.นี้



**บมจ. วินโดว์ เอเชีย ผู้ผลิตและจำหน่ายประตูหน้าต่างอลูมิเนียมและยูพีวีซีสำเร็จรูป ภายใต้ตราสินค้าของบริษัท และรับจ้างผลิตและจำหน่ายให้กับลูกค้า ครอบคลุมช่องทางจัดจำหน่ายทั่วประเทศ พร้อมเข้าซื้อขายในตลาดหลักทรัพย์แห่งประเทศไทย 25 ต.ค. นี้ ด้วยมูลค่าหลักทรัพย์ ณ ราคา IPO 1,865 ล้านบาท**

โดยใช้ชื่อย่อในการซื้อขายหลักทรัพย์ ว่า **"WINDOW"** นายแมนพงศ์ เสนาณรงค์ รองผู้จัดการ หัวหน้าสายงานผู้ออกหลักทรัพย์ ตลาดหลักทรัพย์แห่งประเทศไทยเปิดเผยว่า ตลาดหลักทรัพย์ฯ ยินดีต้อนรับ บมจ. วินโดว์ เอเชีย เข้าจดทะเบียนและเริ่มซื้อขายในตลาดหลักทรัพย์ฯ ในกลุ่มอสังหาริมทรัพย์และก่อสร้าง หมวดวัสดุก่อสร้าง โดยใช้ชื่อย่อในการซื้อขายหลักทรัพย์ว่า **"WINDOW"** ในวันที่ 25 ตุลาคม 2566 นี้ **WINDOW** ประกอบธุรกิจผลิตและจำหน่ายผลิตภัณฑ์ประตูหน้าต่างสำเร็จรูปจากวัสดุอลูมิเนียมและยูพีวีซี

ภายใต้เครื่องหมายการค้าของบริษัท ได้แก่ วินโดว์ เอเชีย (Window Asia) วินด์เฟม (Wind Fame) เฟรมแม็กซ์ (FRAMEX) และ เอ็นโซ (Enzo) และรับจ้างผลิตสินค้าภายใต้ตราสินค้าของลูกค้า โดยจัดจำหน่ายผ่านร้านค้าปลีกวัสดุก่อสร้างสมัยใหม่ (Modern trade) และร้านค้าปลีกวัสดุก่อสร้างแบบดั้งเดิม (Traditional trade) และร้านค้าวินโดว์ เอเชีย ("Window Asia Shop") ครอบคลุมพื้นที่ทุกจังหวัดรวมจำนวน 700 แห่ง และจำหน่ายผ่านช่องทางออนไลน์บนแพลตฟอร์มที่หลากหลาย ด้วยตัวเลือกผลิตภัณฑ์คุณภาพที่หลากหลายและตอบ

สนองความต้องการของผู้บริโภคได้อย่างครบถ้วน ประกอบกับจุดเด่นเรื่องการรับประกันผลิตภัณฑ์ตลอดอายุการใช้งานและให้บริการหลังการขายอย่างต่อเนื่อง ทำให้บริษัทครองส่วนแบ่งการตลาดเป็นอันดับต้นของประเทศ WINDOW มีทุนจดทะเบียนชำระแล้วหลังเสนอขายหุ้น 444 ล้านบาท มูลค่าหุ้นที่ตราไว้หุ้นละ 0.5 บาท

**โดยเสนอขายหุ้นสามัญเพิ่มทุนต่อประชาชนทั่วไป 224.2 ล้านหุ้น มีกำหนดจองซื้อระหว่างวันที่ 16 - 18 ตุลาคม 2566 ในราคาหุ้นละ 2.10 บาท คิดเป็นมูลค่าระดมทุน 512.82 ล้านบาท และมีมูลค่าหลักทรัพย์ ณ ราคา IPO 1,864.8 ล้านบาท การกำหนดราคาเสนอขายหุ้น IPO พิจารณาจากอัตราส่วนราคาต่อกำไรสุทธิต่อหุ้น (Price to Earnings Ratio : P/E) 35.84 เท่า โดยคำนวณกำไรสุทธิต่อหุ้นจากผลกำไรสุทธิในช่วง 4 ไตรมาสย้อนหลังหารด้วยจำนวนหุ้นสามัญทั้งหมดของบริษัทหลังการเสนอขาย (Fully Diluted) โดยมี บริษัทหลักทรัพย์ ยูโอบี เคย์เฮียน (ประเทศไทย) จำกัด (มหาชน) เป็นที่ปรึกษาทางการเงิน และ บริษัทหลักทรัพย์ ซีจีเอส-ซีไอเอ็มบี (ประเทศไทย) จำกัด เป็นผู้จัดการการจัดจำหน่ายและรับประกันการจำหน่ายหุ้นสามัญ**

**นายนิรันดร์ รัตนศิริวิไล ประธานเจ้าหน้าที่บริหาร บมจ. วินโดว์ เอเชีย (WINDOW)** เปิดเผยว่า บริษัทมีความยินดีเป็นอย่างยิ่งที่ WINDOW จะได้เข้าเป็นหลักทรัพย์จดทะเบียนในตลาดหลักทรัพย์แห่งประเทศไทย ซึ่งนับเป็นก้าวสำคัญที่ภาคภูมิใจของบริษัทในการเติบโตสู่การเป็นบริษัทมหาชนที่มีมาตรฐานและความน่าเชื่อถือ

ถือ โดยเชื่อมั่นเป็นอย่างยิ่งว่าความแข็งแกร่งด้านเงินทุน ประกอบกับการดำเนินธุรกิจที่มุ่งเน้นการพัฒนาในด้านคุณภาพและปัจจัยพื้นฐานที่แข็งแกร่งของธุรกิจ จะเสริมให้บริษัทมีศักยภาพการเติบโตและการแข่งขันอย่างต่อเนื่องและยั่งยืน รวมทั้งเพิ่มโอกาสในการหาพันธมิตรทางธุรกิจทั้งในและต่างประเทศ ซึ่งจะสนับสนุนการขยายตัวและเพิ่มความแข็งแกร่งทางธุรกิจ

ทั้งนี้ บริษัทฯ มีแผนจะนำเงินจากการระดมทุนไปใช้ในการขยายธุรกิจ ซึ่งรวมถึงการก่อสร้างโรงงานใหม่ ขยายกำลังการผลิตและเพิ่มประสิทธิภาพของกระบวนการผลิต ตลอดจนชำระคืนเงินกู้จากสถาบันการเงิน และเป็นเงินทุนหมุนเวียนสำหรับการดำเนินงานของบริษัท WINDOW มีนโยบายในการจ่ายเงินปันผลให้แก่ผู้ถือหุ้นในอัตราไม่ต่ำกว่า ร้อยละ 40 ของกำไรสุทธิตามงบการเงินเฉพาะกิจการหลังหักภาษีเงินได้นิติบุคคลและหลังจัดสรรทุนสำรองต่างๆ ตามที่กฎหมายและข้อบังคับของบริษัทกำหนด ทั้งนี้ การจ่ายเงินปันผลดังกล่าวอาจมีการเปลี่ยนแปลงได้ขึ้นอยู่กับความจำเป็นและความเหมาะสมอื่นๆ ตามที่คณะกรรมการบริษัทฯ เห็นสมควร

**ทั้งนี้ หลัง IPO จะมีผู้ถือหุ้นใหญ่ ได้แก่กลุ่มครอบครัวรัตนศิริวิไล ถือหุ้นทั้งทางตรงและทางอ้อมรวม 71.54% ของทุนจดทะเบียนชำระแล้ว ผู้ลงทุนและผู้สนใจ โปรดดูรายละเอียดจากหนังสือชี้ชวนของบริษัทที่เว็บไซต์ของสำนักงาน ก.ล.ต. ที่ [www.sec.or.th](http://www.sec.or.th) และข้อมูลทั่วไปที่ [www.windowasia.com](http://www.windowasia.com) และที่เว็บไซต์ [www.set.or.th](http://www.set.or.th)**

# TPOLY GROUP

## 35 ปีแห่งความสำเร็จอย่างยั่งยืน



ธุรกิจเดินเครื่อง และบำรุงรักษาโรงไฟฟ้า

ธุรกิจอสังหาริมทรัพย์

ธุรกิจก่อสร้าง

ธุรกิจซื้อมา-ขายไป

ธุรกิจที่จอดรถอัตโนมัติ

ธุรกิจงานระบบไฟฟ้า-ประปา

ธุรกิจโรงไฟฟ้า

ธุรกิจระบบปรับอากาศ

**เชิดศักดิ์ วัฒนวิจิตรกุล**  
กรรมการผู้จัดการใหญ่  
บมจ.ทีพีซี เพาเวอร์ โฮลดิ้ง

**นงกทิพย์ จันทรพลังศรี**  
ประธานกรรมการบริหาร  
บมจ.ไทยโพลีคอนส์ และบริษัทในเครือ

**ปฐมพล สาทรทรัพย์**  
ประธานเจ้าหน้าที่บริหาร และกรรมการผู้จัดการใหญ่  
บมจ.ไทยโพลีคอนส์



บริษัท ไทยโพลีคอนส์ จำกัด (มหาชน) และบริษัทในเครือ (Thai Polycons Public Company Limited and Affiliated Company)

ที่อยู่ : 2,4 ซอยประเสริฐมนูกิจ 29 แยก 8 ถนนประเสริฐมนูกิจ เขตลาดพร้าว กรุงเทพมหานคร 10230 (รามอินทรา14) โทร : 02-942-6491-6, 02-943-2930-8 แฟกซ์ : 02-942-6497-8 เว็บไซต์ : www.thaipolycons.co.th





# NER

**ย้ำเป้า 5 แสนตัน ปี 66**

**จากราคายางเพิ่มขึ้น**

**ตามความต้องการของตลาด**

**และคำสั่งซื้อล่วงหน้า**

บมจ. นอร์ทอีส รัมเบอร์ หรือ NER มั่นใจ ปี 2566 มียอดขาย 500,000 ตันตามเป้าหมายที่วางไว้ จากราคายางพารา เริ่มมีทิศทางปรับตัวเพิ่มขึ้นตามความต้องการของตลาด และยังมุ่งเน้นการขยายตลาดต่อเนื่อง ด้าน ESG บริษัทยังคงมุ่งเน้นการดำเนินงานในทุกมิติ ควบคู่ไปพร้อมกับการเติบโตอย่างยั่งยืนของบริษัท

**นายชววิทย์ จรุงสมบุรณ์ ประธาน**

**เจ้าหน้าที่บริหาร บริษัท นอร์ทอีส**

**รัมเบอร์ จำกัด (มหาชน) หรือ NER** ผู้

ดำเนินธุรกิจผลิตและจำหน่ายยางแผ่นรมควัน ยางแท่ง และยางผสม เพื่อจำหน่ายไปยังผู้ผลิตในอุตสาหกรรมยานยนต์ และกลุ่มผู้ค้าคนกลาง ทั้งในและต่างประเทศ เปิดเผยถึงสถานการณ์ราคายางพารา เริ่มมีทิศทางปรับตัวเพิ่มขึ้นตามความต้องการของตลาด (Demand) ภาวะฟื้นตัวของอุตสาหกรรมทั้งตลาดในและต่างประเทศ อาทิ กลุ่มยานยนต์ (รวมยานยนต์ไฟฟ้าตามแผนสนับสนุนของภาครัฐ) และการลงทุนในโครงสร้างพื้นฐานที่มีแนวโน้มขยายตัวหนุนความต้องการใช้ยางในภาคก่อสร้าง เป็นต้น นอกจากนี้รัฐบาลให้ความสำคัญในแก้ปัญหาการลักลอบนำเข้าและส่งออกสินค้าเกษตรผิดกฎหมาย ซึ่งรวมถึงยางพารา โดยเร่งเดินหน้าปราบปรามอย่างจริงจัง กระทบกับ ผลผลิตยางช่วงนี้ลดลง จากการเปลี่ยนแปลงของสภาพอากาศ มีฝนตกหนักและเกิดอุทกภัยในหลายพื้นที่ ส่งผลให้ราคายางพาราใน

ปัจจุบันมีการปรับตัวเพิ่มสูงขึ้น 4-5 บาท ต่อกิโลกรัม คาดว่าจะมีแนวโน้มอยู่ในทิศทางที่ดีต่อไป

โดยในปัจจุบันบริษัทยังได้รับคำสั่งซื้อเข้ามาอย่างต่อเนื่อง ปัจจุบันบริษัทมีการขายให้กับลูกค้าไปถึงไตรมาสที่ 1/2567 แล้ว จากวานิสสงค์ของคำสั่งซื้อจากประเทศจีนที่ยังมีความต้องการสูงและราคายางที่ปรับตัวดีขึ้น ทำให้ภาพรวมปี 2566 บริษัทยังคงตั้งเป้าปริมาณขายสินค้าที่ 500,000 ตัน จากกำลังการผลิตทั้งหมด 515,600 ตัน เติบโตเมื่อเทียบกับปริมาณขายปี 2565 ที่ 446,090 ตัน โดยการเติบโตมาจากการขยายตลาดไปยังกลุ่มลูกค้าต่างๆ และความต้องการรถยนต์ไฟฟ้าที่มีแนวโน้มเติบโตเพิ่มมากขึ้น

สำหรับด้าน ESG ในปี 2566 นี้ บริษัทฯ ยังดำเนินโครงการพัฒนาองค์กรอย่างยั่งยืนในทุกมิติ ทั้งมิติด้านสิ่งแวดล้อม มิติด้านสังคม และมีมิติด้านบรรษัทภิบาล อาทิ โครงการห่วงโซ่อุปทานเพื่อความยั่งยืน โครงการตลาดสีเขียว โครงการห้องสมุดเพื่อการเรียนรู้ โครงการ NER ร่วมใจลดขยะพลาสติก โครงการตรวจสุขภาพกลุ่มเปราะบาง โครงการส่งสูงความรู้สู่ดวงใจพนักงานผ่านคาราวานวิทยาศาสตร์และเทคโนโลยี เป็นต้น และจะดำเนินโครงการเพื่อพัฒนาชุมชนและสังคมมากยิ่งขึ้นในช่วงครึ่งปีหลังนี้ เพื่อสร้างประโยชน์ให้แก่ชุมชน สังคม และสิ่งแวดล้อมควบคู่ไป

พร้อมกับการเติบโตอย่างยั่งยืนของบริษัทฯ



บริษัทฯ มีการวางแผนการใช้ทรัพยากรอย่างคุ้มค่า ควบคู่ไปกับการลดต้นทุนการผลิตและต้นทุนในการดำเนินงาน เช่น การปรับปรุงประสิทธิภาพเครื่องจักรเพื่อรองรับการผลิตที่มากขึ้นในอนาคต ตลอดจนการติดตั้งแผงโซลาร์เซลล์บนหลังคาโรงงานเพิ่มเติม โดยปัจจุบันบริษัทฯ มีพลังงานหมุนเวียน คือ พลังงานจากแสงอาทิตย์(โซลาร์เซลล์)และไบโอแก๊สที่ผลิตเพื่อใช้งานเองภายในบริษัท รวมกำลังการผลิต 8 เมกกะวัตต์ ซึ่งช่วยลดต้นทุนค่าพลังงานของบริษัทได้เป็นอย่างดี



# BGRIMM

## ทุ่ม 10,000 ยูโร ซื้อกิจการธุรกิจพลังงานหมุนเวียน สาธารณรัฐอิตาลี

บริษัท บี.กริม เพาเวอร์ จำกัด (มหาชน) เดินหน้าขยายธุรกิจพลังงานทดแทนเพื่อเป้าหมายสู่การเป็นผู้ผลิตพลังงานชั้นนำระดับโลก ล่าสุดขยายพอร์ตการลงทุนในโครงการโรงไฟฟ้าพลังงานแสงอาทิตย์ ณ สาธารณรัฐอิตาลี ภายใต้การดำเนินธุรกิจของ บริษัท RES Company Sicilia S.r.l. ซึ่งเป็นบริษัทย่อยที่บี.กริม เพาเวอร์ ถือหุ้นร้อยละ 100 โดยเข้าซื้อกิจการในสัดส่วนร้อยละ 100 ของหุ้นที่จำหน่ายแล้วทั้งหมดของบริษัท LT06 S.r.l. โดยมีกำลังการผลิตติดตั้ง 80.9 เมกะวัตต์ (MWp) ถือเป็นการต่อยอดความเป็นผู้นำในธุรกิจพลังงานทดแทนที่มีการต่อยอดและขยายการลงทุนอย่างต่อเนื่องด้วยความมั่นคง

**ดร.ชาราลด์ ลิงค์ ประธานเจ้าหน้าที่บริหาร บริษัท บี.กริม เพาเวอร์ จำกัด (มหาชน)** เปิดเผยว่า “ บี.กริม เพาเวอร์ มุ่งมั่นในการดำเนินธุรกิจตามวิสัยทัศน์ที่มุ่งสร้างพลังให้กับสังคมโลกด้วยความโอบอ้อมอารี (Empowering the World Compassionately) โดยมีความยินดีที่สามารถขยายการลงทุนและพัฒนาโครงการโรงไฟฟ้าพลังงานทดแทนได้เพิ่มขึ้นในสาธารณรัฐอิตาลี ภายใต้การดำเนินงานของ บริษัท RES Company Sicilia S.r.l. ซึ่งเป็นบริษัทย่อยของบี.กริม เพาเวอร์ ได้เข้าซื้อหุ้นทั้งหมดในบริษัท LT06 S.r.l. ซึ่งเป็นบริษัทที่จัดตั้งขึ้นภายใต้กฎหมายของสาธารณรัฐอิตาลี จากบริษัท LT Service S.r.l. ซึ่งไม่ใช่บุคคลที่เกี่ยวข้องกันมูลค่ารวมทั้งสิ้นกว่า 10,000 ยูโร

สำหรับการขยายการลงทุนในธุรกิจเกี่ยวกับพลังงานทดแทนในครั้งนี้ ถือเป็นการตอบโจทย์การมุ่งสู่การเป็นบริษัทพลังงานชั้นนำระดับโลกและสอดคล้องกับยุทธศาสตร์ Green Leap-Global and Green ที่มุ่งยกระดับความร่วมมือทางธุรกิจระดับโลกกับพันธมิตรทั้งในและต่างประเทศ โดยการลงทุนและขยายธุรกิจในครั้งนี้จะเป็นโครงการพลังงานแสงอาทิตย์แบบติดตั้งบนพื้นดินและตั้งบนระบบหมุนตามดวงอาทิตย์ (tracking system) ซึ่งอยู่ระหว่างการดำเนินงานและพัฒนาโครงการภายใต้ชื่อ “Ortanova” ขนาดกำลังการผลิต 80.9 เมกะวัตต์ ซึ่งจะเป็นการตอบโจทย์ความต้องการพลังงานสะอาดที่มากยิ่งขึ้น เมื่อรวมโครงการดังกล่าวแล้ว ปัจจุบัน บี.กริม เพาเวอร์ มีโครงการโรงไฟฟ้าจากพลังงานทดแทนรวมขนาด 250-300 เมกะวัตต์ ที่อยู่ระหว่างพัฒนาในประเทศอิตาลี ตามกลยุทธ์ขยายพอร์ตพลังงานทดแทนของ บี.กริม เพาเวอร์”

ในปี บี.กริม เพาเวอร์ ได้ประกาศการลงทุนในโรงไฟฟ้าพลังงานทดแทนภายใต้บริษัทลูกและบริษัทร่วมทุนอย่างต่อเนื่อง ได้แก่ การได้รับคัดเลือกให้เป็นผู้ผลิตและขายไฟฟ้าจากพลังงานหมุนเวียนให้กับรัฐบาลไทยรวม 339.3 เมกะวัตต์, การลงทุนเพิ่มเติมในโรงไฟฟ้าพลังงานแสงอาทิตย์ในมาเลเซียรวม 90 เมกะวัตต์ (MWdc) และ การเข้าลงทุนในโครงการ

โรงไฟฟ้าพลังงานแสงอาทิตย์ 98.99 เมกะวัตต์ ในสาธารณรัฐอิตาลี

สำหรับทิศทางกำเนินธุรกิจของ บี.กริม เพาเวอร์ มุ่งมั่นขยายการลงทุนในโรงไฟฟ้าพลังงานหมุนเวียนทั้งในประเทศและต่างประเทศ โดยมีโครงการโรงไฟฟ้าจากพลังงานทดแทนที่อยู่ระหว่างก่อสร้างและพัฒนาโครงการในหลาย อาทิ ประเทศเกาหลีใต้ ญี่ปุ่น เวียดนาม ฟิลิปปินส์ กัมพูชา กรีซ สหรัฐอเมริกา ออสเตรเลีย สหรัฐอาหรับเอมิเรตส์ และซาอุดีอาระเบีย รวมทั้งประเทศไทย โดยการขยายการลงทุนในครั้งนี้ถือเป็นก้าวสำคัญในการมุ่งหน้าสู่เป้าหมายเพิ่มสัดส่วนพลังงานหมุนเวียนมากกว่า 50% เพื่อลดผลกระทบจากความผันผวนของราคาก๊าซธรรมชาติในระยะยาวและยังเป็นการขยายความร่วมมือทางธุรกิจเพื่อสร้างพันธมิตรทางธุรกิจเพื่อการต่อยอดและสร้างโอกาสทางธุรกิจซึ่งถือเป็นกลยุทธ์สำคัญในการดำเนินธุรกิจเสมอมา มุ่งสู่เป้าหมายการเติบโตกำลังผลิตไฟฟ้า 10,000 เมกะวัตต์จากโครงการที่เปิดดำเนินการแล้วและอยู่ระหว่างพัฒนาในปี 2573 และการเป็นองค์กรที่มีการปล่อยก๊าซคาร์บอนไดออกไซด์สุทธิเป็นศูนย์ หรือ Net-Zero Carbon Emissions ภายในปี ค.ศ. 2050 (ปี พ.ศ.2593) อีกด้วย



**B.GRIMM**  
SINCE 1878



# PLANET

## เซ็น MOU เป็นพันธมิตร NT ผนึกกำลังให้บริการแพลตฟอร์มดิจิทัล



Computing ในการให้บริการแบบครอบคลุม ทั้งประเทศอย่างเท่าเทียม รวมถึงร่วมกันส่งเสริมและสนับสนุนการพัฒนาหน่วยงานรัฐ โดยใช้ Digital Platform as a service เพื่อการเปลี่ยนผ่านเป็น Digital Government

รวมถึง ส่งเสริมสนับสนุนการกระตุ้นเศรษฐกิจและสังคม โดยการส่งเสริมเอกชนรายย่อยและกลุ่มสตาร์ทอัพ (Start-Up) ให้เข้มแข็งผลักดันให้เกิด Developer Platforms ภายในประเทศ และร่วมกันพัฒนาบุคลากรของทั้งสองฝ่ายให้มีความรู้ความเชี่ยวชาญในเทคโนโลยี Edge Data Center และ Smart Solution Platform

" PLANET และ NT ได้พิจารณาและเล็งเห็นความเป็นไปได้ทางตลาดและด้านเทคนิค ในการขยายฐานลูกค้าใหม่โดยเน้นที่กลุ่มตลาดเฉพาะจึงได้จัดทำบันทึกข้อตกลงความร่วมมือฉบับนี้ขึ้น" นายประพัฒน์กล่าว

นายประพัฒน์กล่าว กล่าวมั่นใจว่า ภายใต้ความร่วมมือดังกล่าว จะทำให้บริษัทฯ สามารถเพิ่มโอกาสในการให้บริการกับหน่วยงานต่างๆของภาครัฐได้มากขึ้น เนื่องจาก บริษัทฯเป็นผู้ประกอบธุรกิจที่มีประสบการณ์และความเชี่ยวชาญในด้านเทคโนโลยี การให้คำปรึกษาทางธุรกิจและการบริการทั้งด้านการสื่อสาร โทรคมนาคมแบบครบวงจร,ระบบรักษาความปลอดภัยข้อมูล,ระบบคลังโทรทัศน์วงจรปิดพร้อมด้วยระบบวิเคราะห์เชิงลึก (Artificial Intelligence),Internet of Things (IOT),Big Data และ Data Center,Cloud Computing/IaaS/SaaS/PaaS,Telemedicine เป็นต้น

PLANET เซ็น MOU เป็นพันธมิตร NT เดินหน้าให้บริการแพลตฟอร์มดิจิทัล (Digital Platform as a service) ภายใต้ Edge Data Center ในแต่ละภูมิภาค แก่หน่วยงานรัฐและหน่วยงานอื่นๆ ที่เกี่ยวข้อง หลังเล็งเห็นความเป็นไปได้ทางตลาดและด้านเทคนิคในการขยายฐานลูกค้าใหม่ บิ๊กบอส "ประพัฒน์ รัฐเลิศกานต์" มั่นใจ ภายใต้ความร่วมมือดังกล่าว จะทำให้บริษัทฯสามารถเพิ่มโอกาสในการให้บริการกับหน่วยงานต่างๆของภาครัฐได้มากขึ้น

**นายประพัฒน์ รัฐเลิศกานต์ ประธานเจ้าหน้าที่บริหาร บริษัท แพลเน็ต คอมมิวนิเคชั่น เอเชีย จำกัด (มหาชน) หรือ PLANET** เปิดเผยว่า บริษัทฯและ บริษัท โทรคมนาคมแห่งชาติ จำกัด (มหาชน) หรือ NT ได้พิจารณาและเล็งเห็นถึงความ

เป็นไปได้ในการร่วมมือเป็นพันธมิตรทางธุรกิจ จึงได้ลงนามในบันทึกข้อตกลงความร่วมมือร่วมกัน ในโครงการการให้บริการแพลตฟอร์มดิจิทัล (Digital Platform as a service) ภายใต้ Edge Data Center โดยมีวัตถุประสงค์ เพื่อร่วมกันขับเคลื่อนประเทศไทยสู่โมเดล Thailand 4.0 ตามนโยบายของรัฐบาลอย่างมีประสิทธิภาพ และใช้เทคโนโลยีในการขับเคลื่อนการดำเนินการยกระดับชีวิตของประชาชนอย่างเท่าเทียม

โดยจะร่วมกันศึกษาเพื่อพัฒนา Edge Data Center ในแต่ละภูมิภาค เพื่อใช้ในการรวบรวม,จัดเก็บและวิเคราะห์ข้อมูล สำหรับการให้บริการแก่หน่วยงานรัฐและหน่วยงานอื่นๆ ที่เกี่ยวข้อง รวมถึง สนับสนุนการเชื่อมโยงเครือข่ายสำหรับการเพิ่มประสิทธิภาพการใช้เทคโนโลยีระบบ Cloud



## VISION

“เป็นบริษัทที่มั่นคง ดำเนินธุรกิจอย่างมี  
จรรยาบรรณ มุ่งเน้นการวิจัยพัฒนา  
ด้านผลิตภัณฑ์เสริมอาหารตามมาตรฐาน  
สากล เป็นมิตรต่อสิ่งแวดล้อม”



- ลงทุนและส่งเสริมเพื่อเพิ่มศักยภาพงานด้านการวิจัย ค้นคว้าหานวัตกรรมที่ทันสมัย และนำมาพัฒนาเป็นผลิตภัณฑ์ใหม่ๆ
- ส่งมอบผลิตภัณฑ์ที่มีความปลอดภัย และได้มาตรฐานสากล หรือตามมาตรฐานที่ลูกค้ากำหนด
- สร้าง “ตราสินค้า” ของบริษัทเอง เพื่อความมั่นคงของธุรกิจในระยะยาว
- สร้างผลตอบแทนในระดับที่เหมาะสม ให้แก่นักลงทุน และผู้มีส่วนได้เสียทุกฝ่าย
- ประกอบธุรกิจด้วยหลักธรรมาภิบาล มีความโปร่งใส คำนึงถึงสิ่งแวดล้อม และมีความรับผิดชอบต่อสังคม
- มุ่งสร้างองค์กรแห่งการเรียนรู้อย่างต่อเนื่อง เพื่อการพัฒนาบุคลากร ให้มีศักยภาพในการดำเนินธุรกิจได้อย่างยั่งยืน

**บริษัท ดีโอดี ไบโอเทค จำกัด (มหาชน)**  
111 หมู่ที่ 2 ต.ท่าจีน อ.เมืองสมุทรสาคร จ.สมุทรสาคร 74000  
โทรศัพท์ 034-446-333, 034-446-444 โทรสาร 034-440-373

# ORN

## อรสิริน

**ปลื้ม ปิดจองซื้อ IPO 406.5 ล้านหุ้น**  
**สถาบัน ราชย์อัย พันธมิตรธุรกิจ**  
**กวาดเกลี้ยง**



ทั้งในส่วนของนักลงทุนทั่วไป สถาบันในประเทศ และพันธมิตรทางธุรกิจ ทั้งนี้บริษัทจะนำหุ้นเข้าซื้อขายในตลาดหลักทรัพย์แห่งประเทศไทย (ตลท.) หรือ SET เป็นวันแรก 30 ต.ค.นี้

**นายวิชา โตมานะ กรรมการผู้จัดการฝ่ายวาณิชธนกิจ บริษัทหลักทรัพย์ฟิลลิป (ประเทศไทย) จำกัด (มหาชน) หรือ PST** ในฐานะผู้จัดการการจัดจำหน่ายร่วมของ ORN เปิดเผยว่า ORN จะได้รับความสนใจจากนักลงทุนในการเข้าซื้อขายในตลาดหลักทรัพย์ฯ เนื่องจากราคาที่เสนอขายไอพีโอ มีความเหมาะสมเมื่อพิจารณาถึงศักยภาพในการเติบโตทางธุรกิจของบริษัท

ORN ปิดจองซื้อหุ้นไอพีโอ ขายหมดเกลี้ยง 406.50 ล้านหุ้น ปลื้มกระแสตอบรับดี นักลงทุน-สถาบันในประเทศ ให้ความสนใจล้นหลาม เตรียมลงสนามเทรด SET 30 ต.ค.นี้ เดินหน้าลงทุนตามแผนธุรกิจ APM เผยหลังระดมทุนธุรกิจมีศักยภาพเติบโต PST UOBKH มั่นใจเป็นหุ้นพื้นฐานดี

**นายสมศักดิ์ ศิริชัยนฤมิตร ประธานเจ้าหน้าที่บริหาร บริษัท แอวสเทค โปส แอเมจเมนท์ จำกัด หรือ APM** ในฐานะที่ปรึกษาทางการเงิน บริษัท อรสิริน โฮลดิ้ง จำกัด (มหาชน) (ORN) เปิดเผยว่า การเสนอขายหุ้นให้กับประชาชนเป็นครั้งแรก (IPO) ของบริษัท ในระหว่างวันที่

18 - 20 ต.ค. 66 ได้รับความสนใจจากนักลงทุนเป็นอย่างมาก แม้จะเป็นช่วงที่ภาวะการลงทุนมีความผันผวน และมีหุ้นไอพีโอเสนอขายเป็นจำนวนมาก

เนื่องจาก ORNเป็นผู้พัฒนาอสังหาริมทรัพย์ที่มีความโดดเด่นเฉพาะตัว ฐานะการเงินมีความแข็งแกร่ง มีความพร้อมเติบโตอย่างก้าวกระโดดในอนาคต อีกทั้งบริษัทยังให้ความสำคัญกับการให้ข้อมูล สร้างความเชื่อมั่น กับนักลงทุนหลากหลายกลุ่ม ในช่วงโรดโชว์ที่ผ่านมา

ส่งผลให้การเสนอขายหุ้นไอพีโอในครั้งนี้ สามารถจัดสรรหุ้นให้นักลงทุนจำนวนมาก

โดยการกำหนดราคา IPO ที่ 1.49 บาท/หุ้น คิดเป็นอัตราส่วนราคาหุ้นต่อกำไรสุทธิ (PER) 5.73 เท่า ซึ่งคำนวณจากกำไรสุทธิต่อหุ้นจากผลกำไรสุทธิ 4 ไตรมาสย้อนหลัง (1 ก.ค.65 - 30 มิ.ย.66) มีกำไรสุทธิส่วนที่เป็นของผู้ถือหุ้นบริษัทใหญ่เท่ากับ 393.83 ล้านบาท หาดด้วยจำนวนหุ้นสามัญทั้งหมดของบริษัทหลังการเสนอขายหุ้น IPO ในครั้งนี้ จำนวน 1,500 ล้านหุ้น (Fully Diluted) จะได้กำไรสุทธิต่อหุ้น (EPS) ส่วนที่เป็นของผู้ถือหุ้นบริษัทใหญ่เท่ากับ 0.26 บาท/หุ้น



# ORN

**ปลั้ม ปิดจองซื้อ IPO 406.5 ล้านหุ้น**  
**สถาบัน ราชย์อัย พันธมิตรธุรกิจ**  
**กวาดเกลี้ยง**



อรสิริน



**นายชัยพัชร์ นาคมณฑนาคุ้ม ประธาน**  
**เจ้าหน้าที่บริหาร บริษัทหลักทรัพย์ ยูโอบี**  
**เคย์เฮียน (ประเทศไทย) จำกัด (มหาชน)**  
**หรือ UOBKH** ในฐานะผู้จัดการการจัด  
จำหน่ายร่วม กล่าวเสริมว่า ORN ได้รับความ  
ตอบรับที่ดีจากนักลงทุนทั่วประเทศ  
สะท้อนถึงความเชื่อมั่นนักลงทุนที่มีต่อพันธ  
ฐานธุรกิจ โดย ORN มีความเชี่ยวชาญ  
ธุรกิจพัฒนาอสังหาริมทรัพย์ในพื้นที่  
จังหวัดเชียงใหม่มานานกว่า 17 ปี

อีกทั้งบริษัทมีที่ดินบนทำเลศักยภาพที่รอ  
พัฒนาอีกกว่า 600 ไร่ ราคาประเมินสูง  
กว่ามูลค่าทางบัญชีกว่า 1,340 ล้านบาท  
ซึ่งถือเป็นทำเลที่มีอัตราการเติบโตทาง

เศรษฐกิจสูง สามารถรองรับการขยาย  
ธุรกิจ สร้างความพร้อมและเพิ่มโอกาส  
การเติบโตได้อีกมากในอนาคต

นอกจากนี้ จากข้อมูลทางการเงินงวด  
6 เดือน สิ้นสุดวันที่ 30 มิถุนายน 2566  
บริษัทยังมีฐานะทางการเงินแข็งแกร่ง  
มีอัตราหนี้ต่อส่วนของผู้ถือหุ้น (D/E)  
เพียง 0.77 เท่า และมีความสามารถในการ  
ทำกำไรที่โดดเด่น เมื่อเปรียบเทียบกับ  
บริษัทอสังหาริมทรัพย์ระดับเดียวกัน โดย  
เป็นผลจากการบริหารจัดการต้นทุนที่มี  
ประสิทธิภาพ ทำให้บริษัทมีอัตรากำไรขั้น  
ต้นอยู่ที่ 45.30 % และอัตรากำไรสุทธิอยู่  
ที่ 17.57%

**นายปรีดิกร บุรณุปกรณ์ ประธาน**  
**เจ้าหน้าที่บริหาร ORN** กล่าวว่า ขอ  
ขอบคุณนักลงทุนทุกท่านที่ให้ความสนใจ  
จองซื้อหุ้นสามัญเพิ่มทุนของบริษัท ทำให้  
การเสนอขายหุ้นไอพีโอในครั้งนี้ประสบ  
ความสำเร็จเป็นอย่างดี ซึ่งการระดมทุน  
จะส่งผลให้บริษัทสามารถขยายธุรกิจ ร่วม  
มือกับพันธมิตร เพื่อสร้างการเติบโตตาม  
แผนธุรกิจที่บริษัทวางไว้

"การเสนอขายหุ้นไอพีโอกับนักลงทุนใน  
ครั้งนี้ ถือเป็นก้าวสำคัญสำหรับ ORN ที่จะ  
สร้างการเติบโตอย่างยั่งยืนและแข็งแกร่ง  
โดยภายหลังการระดมทุนบริษัทพร้อมเดิน  
หน้าพัฒนาโครงการใหม่ ขยายธุรกิจในทุก  
รูปแบบ รวมถึง สร้างโอกาสทางธุรกิจก้าว  
สู่ภูมิภาคอื่นในอนาคต" นายปรีดิกร กล่าว



# MCA

**ขึ้นเทรดวันแรก จะมี Big Lot 5%  
ให้ นก. ทั่วไป ราคาไม่ต่ำกว่า IPO  
ด้านโบรกประสานเสียง  
เคาะราคาเหมาะสม 4.50 - 5.10 บาท**

บมจ.มาร์เก็ต คอนเน็คชั่นส์ เอเชีย "MCA" ระบุในวันแรกของการเข้าซื้อขายหุ้น MCA จะมีรายการ Big Lot 5% ให้กลุ่มนักลงทุน 2 ราย ในราคาไม่ต่ำกว่าราคา IPO 3.30 บาท แง่กลุ่มไม่ต้องตระหนก ย้ำมั่นใจไม่กระทบต่อโครงสร้างผู้บริหารของบริษัทฯ อย่างแน่นอน โดยผู้ถือหุ้นกลุ่มเดิม ถือต่อในสัดส่วนหุ้นราว 69% ซึ่เหตุที่ Big Lot ให้ "รัฐันท์ วิไลลักษณ์" และ "นลินี แจ่มวุฒิปรีชา" เนื่องจากนักลงทุนเห็นโอกาสการเติบโต หลังระดมในตลาดหลักทรัพย์ฯ ที่จะนำไปขยาย Scale งาน และธุรกิจใหม่ Distributor ที่สร้าง New S-Curve สู่การเติบโตในอนาคต ด้านโบรกประสานเสียง เคาะราคาเหมาะสม 4.50 - 5.10 บาท พร้อมส่งชั้กสัญญาฉบับเชิงบวก ผลการดำเนินงานพร้อมเติบโต

บมจ.มาร์เก็ต คอนเน็คชั่นส์ เอเชีย ("MCA") ผู้นำและผู้เชี่ยวชาญด้านธุรกิจบริการ กิจกรรมทางการตลาดและการสร้างสรรค์อย่างครบวงจร โดยใช้นวัตกรรมดิจิทัล เพื่อเพิ่มประสิทธิภาพในการทำงาน เพื่อให้ได้ผลลัพธ์ที่ดี และประสบความสำเร็จสู่การต่อยอดกิจกรรมทางการตลาดในอนาคต ภายใต้หัวใจหลัก "ความเชื่อใจ อดทนได้ อย่างมืออาชีพ" เพราะระบบที่ดี จะสร้างผลงานที่มีคุณภาพ และทีมงานที่ดี จะสร้างประสบการณ์ที่น่าประทับใจ ซึ่งสิ่งเหล่านี้คือแรงผลักดัน เพื่อยกระดับองค์กรสู่มาตรฐานสากลและสร้างมูลค่าเพิ่มการเติบโตในอนาคต

**นายภักดี เหล่างาม ประธานเจ้าหน้าที่บริหาร บมจ.มาร์เก็ต คอนเน็คชั่นส์ เอเชีย ("MCA")** เปิดเผยว่า บริษัทฯ พร้อมทั้งจะเข้าซื้อขายในตลาดหลักทรัพย์เอ็ม เอ ไอ (mai) ในหมวดธุรกิจบริการ (Service) ในวันที่ 26 ตุลาคม 2566 โดยในวันแรกของการเข้าซื้อขายในตลาดหลักทรัพย์ฯ นายภักดี เหล่างาม มีความประสงค์จะนำหุ้นสามัญจำนวนสัดส่วนร้อยละ 5.00 ของทุนจดทะเบียนหลัง IPO โดยขายให้นักลงทุน 2 ราย ได้แก่ นายรัฐันท์ วิไลลักษณ์ และนางสาวนลินี แจ่มวุฒิปรีชา ในสัดส่วน ร้อยละ 3.91 และ ร้อยละ 1.09 ของทุนจดทะเบียนหลัง IPO ตามลำดับ ผ่านการซื้อขายหลักทรัพย์รายใหญ่ (Big Lot) ในตลาดหลักทรัพย์ฯ โดยราคาซื้อขายดังกล่าวจะไม่ต่ำกว่าราคาที่เสนอขายต่อประชาชนทั่วไป ที่ระดับ 3.30 บาท

สำหรับการขาย Big Lot ให้นักลงทุน 2 รายข้างต้น ไม่มีความเกี่ยวข้องระหว่างกัน และไม่มีความเกี่ยวข้องกับกรรมการ ผู้บริหาร ผู้มีอำนาจควบคุม และผู้ถือหุ้นรายใหญ่ของบริษัทฯ อีกทั้ง ไม่มีการทำสัญญาผู้ถือหุ้น (Shareholder Agreement) ระหว่างนักลงทุนหรือระหว่างนักลงทุนกับผู้บริหาร โดยการซื้อขายหุ้นครั้งนี้ ไม่ส่งผลกระทบต่อโครงสร้างคณะกรรมการ และโครงสร้างผู้บริหารของบริษัทฯ แต่อย่างใด โดยบริษัทฯ ได้มีการเปิดเผยข้อมูลไว้ในไฟล์ชี้แจงไว้เรียบร้อยแล้ว

โครงสร้างผู้ถือหุ้นภายหลังการเข้าซื้อขายในตลาดหลักทรัพย์ฯ อันดับ 1 ยังคงเป็นบริษัท ภักดี 2019 โฮลดิ้ง จำกัด ในสัดส่วนการถือหุ้น 51.74% และอันดับ 2 คือ นายภักดี เหล่างาม สัดส่วนการถือหุ้น 17.17% ซึ่งเมื่อนับรวมกันแล้ว ยังถือต่อราว 69%



"การที่มีนักลงทุนเข้ามาซื้อ Big Lot เชื่อว่ากลุ่มนักลงทุนดังกล่าว เห็นโอกาสและมีความเชื่อมั่นในศักยภาพของ MCA ที่จะเกิดขึ้นในอนาคต เนื่องจากเม็ดเงินที่ได้จากการระดมทุนในครั้งนี้ บริษัทฯ จะใช้ไปขยาย Scale งาน และธุรกิจใหม่ Distributor ซึ่งเป็นการสร้าง New S-Curve สู่การเติบโตในอนาคต โดยปัจจุบันได้รับโอกาสจากลูกค้ากลุ่มธุรกิจของใช้ส่วนตัวและเวชภัณฑ์ แล้ว 2 ราย ซึ่งเป็นการให้บริการการจัดจำหน่ายผ่านร้านค้าประเภทร้านค้าปลีกแบบดั้งเดิม (Traditional Trade) กระจายทั่วประเทศไทย "



# MCA

**ซื้อเทรดวันแรก จะมี Big Lot 5%  
ให้ นก. ใหญ่ ราคาไม่ต่ำกว่า IPO  
ด้านโบรกประสานเสียง  
เกาะราคาเหมาะสม 4.50 - 5.10 บาท**

ซึ่งจากความมุ่งมั่นพัฒนาการให้บริการธุรกิจกิจกรรมทางการตลาดหลากหลายรูปแบบที่ครบวงจรมากขึ้น สอดคล้องกับแนวโน้มการเติบโตที่กลุ่มนักวิเคราะห์ได้ประเมินราคาความเหมาะสมหุ้น MCA ไว้ดังนี้

**บริษัทหลักทรัพย์ ดาโอ (ประเทศไทย) จำกัด (มหาชน)** ให้ราคาเหมาะสม MCA ที่ 5.10 บาทต่อหุ้น โดยประสบการณ์ในการให้บริการจัดกิจกรรมทางการตลาดแบบครบวงจร และมีการขยายธุรกิจ Distributor ซึ่งจะมีโอกาสเกิด upside ใหม่ ทำให้คาดการณ์กำไรปกติในปี 2023 ที่ 36 ล้านบาท เพิ่มขึ้น 119% (YoY) ขณะที่รายได้รวมปี 2023 ที่ 499 ล้านบาท (+34% YoY) โดยมี backlog เป็น secured revenue 96% และกำไรปกติปี 2024 ที่ 59 ล้านบาท เพิ่มขึ้น 62% (YoY) ขณะที่รายได้ปี 2024 ประเมินที่ 650 ล้านบาท (+30% YoY) จึงสมมติฐานเศรษฐกิจไทยฟื้นตัวจากการกลับมาของภาคการท่องเที่ยว ส่วน GPM ในปี 2023 -2024 ประเมินไว้ที่ 22% สะท้อนโครงสร้างที่ใกล้เคียงกับปี 2022

**บริษัทหลักทรัพย์ ไทยเบส จำกัด** ให้ราคาเหมาะสม MCA ที่ 5.00 บาทต่อหุ้น MCA ผู้เชี่ยวชาญในการวางแผนกลยุทธ์ทางการตลาด พร้อมการให้บริการจัดกิจกรรมส่งเสริมทางการตลาดแบบครบวงจร โดยมีบริการหลัก 4 ประเภท 1) บริการจัดกิจกรรมทางการตลาดและดิจิทัล 2) บริการบรรจุและจัดส่งสินค้า 3) บริการพนักงานแนะนำสินค้า 4) บริการจัดเรียงสินค้า และขยายสู่ธุรกิจใหม่ในการเป็นผู้จัดจำหน่ายสินค้า (

Distributor) ซึ่งจะสนับสนุนให้สร้างผลกำไรโดยรวมปรับดีขึ้น พร้อมประเมินรายได้จากการบริการ ในปี 2566-2567 รว 489 ล้านบาท เพิ่มขึ้น 31% (YoY) และ 625 ล้านบาท เพิ่มขึ้น 28% (YoY) ตามลำดับ คิดเป็นอัตราการเติบโตเฉลี่ย (CAGR) เท่ากับ 19%ต่อปี จึงใช้สมมติฐานอัตรากำไรขั้นต้น (GPM) ในปี 2566 ที่ระดับ 22.5% เท่ากับงวด 6 เดือนแรกปี 2566 และปรับดีขึ้นเป็น 23% ในปี 2567 ส่งผลให้ประเมินกำไรสุทธิในปี 2566-2567 ที่ 33 ล้านบาท เพิ่มขึ้น 100% (YoY) และ 56 ล้านบาท เพิ่มขึ้น 70% (YoY) หรือคิดเป็นอัตราการเติบโตเฉลี่ย CAGR) เท่ากับ 50% ต่อปี

**บริษัทหลักทรัพย์ ฟินันเซีย ไซรัส จำกัด (มหาชน)** ให้ราคาเหมาะสม MCA 4.80 บาทต่อหุ้น โดยได้คาดการณ์กำไรสุทธิ ปี 2023-2024 ที่ 31 ล้านบาท เพิ่มขึ้น 87% (YoY) และปี 2024 อยู่ที่ 54 ล้านบาท เพิ่มขึ้น 75% (YoY) และคาดว่าจะมีรายได้จากการให้บริการรวมในช่วงปี 2023-2024 เพิ่มขึ้น 22.8% และ เพิ่มขึ้น 23.3% ตามลำดับ เป็นผลมาจากรายได้จากทุกธุรกิจฟื้นตัวจากช่วงโควิดต่อเนื่อง ที่สำคัญการขยายงานในธุรกิจบริการใหม่ ได้แก่ รายได้จากกลุ่มการบริการจัดเรียงสินค้า (Merchandiser) ที่เติบโตขึ้นมากที่สุดและเป็นหนึ่งในสัดส่วนรายได้หลักของบริษัท และธุรกิจผู้จัดจำหน่ายสินค้า (Distributor) ที่ล่าสุดบริษัทฯ ได้มีเริ่มดำเนินการโครงการนำร่อง (Pilot Project) เป็นที่เรียบร้อยแล้ว ซึ่งเริ่มดำเนินการให้บริการตั้งแต่ไตรมาส 3 ปี 2023

**บริษัทหลักทรัพย์ ซีไอเอส-ซีไอเอ็มบี (ประเทศไทย) จำกัด** ให้ราคาเหมาะสม MCA ที่ 4.60 บาทต่อหุ้น โดยคาด กำไรสุทธิของบริษัทจะมีการเติบโตเฉลี่ยอยู่ที่ 61.0% CAGR ใน 2022-2025 และกำไรต่อหุ้นเติบโต 45.6% CAGR และคาดว่ารายได้สำหรับปี 2023-2025 จะอยู่ที่ 475 ล้านบาท เพิ่มขึ้น 27.3% (YoY) 598 ล้านบาท เพิ่มขึ้น 26.0% (YoY) และ 685 ล้านบาท เพิ่มขึ้น 14.6% (YoY) ตามลำดับ โดยบริการจัดกิจกรรมทางการตลาดและดิจิทัลจะเป็นบริการหลักหนุนการเติบโต โดยคาดว่าจะมีการเติบโตอยู่ที่ 21.5% CAGR ใน 2022-2025

**บริษัทหลักทรัพย์ มิวอนด์ จำกัด (มหาชน)** ให้ราคาเหมาะสม MCA ที่ 4.50 บาทต่อหุ้น ได้คาดการณ์กำไรสุทธิต่อหุ้นเติบโตเฉลี่ยที่ระดับ CAGR 43% ในปี 2023-2025 และคาดกำไรสุทธิเติบโตจาก 17 ล้านบาทในปี 2022 เป็น 68 ล้านบาท ในปี 2025 จากรายได้เติบโต 32% 29% และ 17% ในปี 2023-2025 ตามลำดับ ขณะที่อัตรากำไรขั้นต้น (GPM) ในปี 2023-2025 ที่ระดับ 22-23% เทียบกับ 22.5% ใน 1H23 และ 22.2% ในปี 2022 เป็นผลจากการเติบโตสูงของรายได้จากบริการ Merchandiser (มี GPM ที่ราว 17%) และรายได้จากบริการใหม่ Distributor (คาด GPM ราว 8-10%) ที่เริ่มรับรู้รายได้ตั้งแต่ 2H23 ซึ่งเป็นธุรกิจที่มี GPM ต่ำกว่าบริการกิจกรรมด้านการตลาดที่มี GPM สูงกว่า





## 5 โบรกเกอร์ราคาเป้าหมาย

IPO "MCA" ที่ 4.50 - 5.10 บาท

ลุ่มราคาเป้าหมาย

บริษัทหลักทรัพย์

ราคาเป้าหมาย

**DAOL SEC**

บล. ดาโอ  
(ประเทศไทย)

5.10 บาท



บล. โกลบลิค

5.00 บาท

**FINANSIA**  
ALWAYS A STEP AHEAD

บล. ฟินันเซีย ไซริส

4.80 บาท



บล. ซีจีเอส-ซีไอเอ็มบี

4.60 บาท



บล. บียอนด์

4.50 บาท



## นอร์ทอีส รับเบอร์

เป็นผู้ผลิตยางพารา **คุณภาพดีระดับโลก**  
**ซื่อสัตย์ยุติธรรมต่อลูกค้า** ใช้พลังงานสะอาด  
เป็นมิตรต่อชุมชนและสิ่งแวดล้อม  
พัฒนารุรกิจไปสู่ อุตสาหกรรมปลายน้ำ



### ผลิตภัณฑ์ของเรา



ยางแผ่นรมควัน



ยางแท่ง STR



ยางผสม

ชูวิทย์ จึงธนสมบูรณ์

ประธานเจ้าหน้าที่บริหาร

# กองทรัสต์ LHHOTEL ประกาศราคาเสนอขายสุดท้าย หน่วยทรัสต์เพิ่มทุนที่ 10 บาทต่อหน่วย พร้อมเปิดให้ประชาชนทั่วไปจองซื้อ 24 - 27 ต.ค.นี้

กองทรัสต์ LHHOTEL ประกาศราคาเสนอขายสุดท้ายหน่วยทรัสต์เพิ่มทุนที่ 10 บาทต่อหน่วย หลังผู้ถือหุ้นทรัสต์เดิม/1 ตอบริษัศคัก สะท้อนความเชื่อมั่นในศักยภาพและแผนลงทุนทรัพย์สินใหม่ครั้งนี้ เตรียมเปิดให้ประชาชนทั่วไปจองซื้อวันที่ 24 - 27 ตุลาคม 2566 ชูศักยภาพกองทรัสต์โรงแรมที่มีมูลค่าทรัพย์สินใหญ่ที่สุดในประเทศไทย พร้อมเข้าลงทุนทรัพย์สินใหม่ 2 โครงการ "โรงแรมแกรนด์ เซนเตอร์ พอยต์ สเปซ พัทยา" และ "โรงแรมแกรนด์ เซนเตอร์ พอยต์ พัทยา" ที่มีอัตราการเข้าพักเฉลี่ย 6 เดือนแรกปี 2566 สูงกว่า 91% หนุนประมาณการผลตอบแทนปีแรกกว่า 10.5%/2



**นางสาวจิตติสา เจริญพานิช ผู้บริหารงานพาณิชย์ธุรกิจ ธนาคารกสิกรไทย จำกัด (มหาชน)** ในฐานะที่ปรึกษาทางการเงินและผู้จัดการการจัดจำหน่ายร่วม เปิดเผยว่า หลังจากทรัสต์เพื่อการลงทุนในสิทธิการเช่าอสังหาริมทรัพย์ แอล เอช โฮเทล (LHHOTEL) ได้เสนอขายหน่วยทรัสต์เพิ่มทุนแก่ผู้ถือหุ้นทรัสต์เดิม/1 ที่ได้รับสิทธิจองซื้อในวันที่ 16 - 20 ตุลาคม 2566 ถือว่าได้รับการตอบรับอย่างดี ล่าสุด LHHOTEL

จึงกำหนดราคาเสนอขายสุดท้าย (Final Price) ของหน่วยทรัสต์เพิ่มทุนที่ 10 บาทต่อหน่วย โดยหลังจากนี้จะเปิดให้ประชาชนทั่วไปจองซื้อในวันที่ 24 - 27 ตุลาคม 2566 ที่ธนาคารกสิกรไทย จำกัด (มหาชน) ธนาคารไทยพาณิชย์ จำกัด (มหาชน) และผู้ร่วมจัดจำหน่าย ได้แก่ ธนาคารซีไอเอ็มบี ไทย จำกัด (มหาชน), ธนาคารกรุงไทย จำกัด (มหาชน), บริษัทหลักทรัพย์ อินโนเวสท์ เอกซ์ จำกัด, บริษัทหลักทรัพย์ เมย์แบงก์ (ประเทศไทย) จำกัด (มหาชน), บริษัทหลักทรัพย์ ดาโอ จำกัด (มหาชน), บริษัทหลักทรัพย์ พาย จำกัด (มหาชน) และบริษัทหลักทรัพย์ แลนด์ แอนด์ เฮ้าส์ จำกัด (มหาชน) และคาดว่าจะนำหน่วยทรัสต์เพิ่มทุนเข้าซื้อขายในตลาดหลักทรัพย์แห่งประเทศไทย ภายในเดือนพฤศจิกายนนี้



**นายศวีร์ สุทธิกุลพานิช ผู้บริหารสายงาน Investment Banking and Capital Markets ธนาคารไทยพาณิชย์ จำกัด (มหาชน)** ในฐานะที่ปรึกษาทางการเงินและผู้จัดการการจัดจำหน่ายร่วม กล่าวว่ กองทรัสต์ LHHOTEL ได้เดินหน้าลงทุนเพิ่มเติมในโรงแรม 2 แห่งในพัทยา ได้แก่ โรงแรมแกรนด์ เซนเตอร์ พอยต์ สเปซ พัทยา และโรงแรมแกรนด์ เซนเตอร์ พอยต์

พัทยา จาก บริษัท แอล เอช มอลล์ แอนด์ โฮเทล จำกัด ในเครือ บมจ.แลนด์ แอนด์ เฮ้าส์ โดยการเสนอขายหน่วยทรัสต์เพิ่มทุนของ LHHOTEL แก่ผู้ถือหุ้นทรัสต์เดิมที่ได้รับสิทธิจองซื้อ ได้รับผลตอบรับที่ดี สะท้อนถึงความเชื่อมั่นของนักลงทุนต่อการลงทุนเพิ่มเติมครั้งนี้ ซึ่ง LHHOTEL เป็นกองทรัสต์กลุ่มโรงแรมชั้นนำที่มีมูลค่าทรัพย์สินใหญ่ที่สุดในประเทศไทย และภายหลังการลงทุนเพิ่มเติมครั้งนี้จะมีมูลค่าทรัพย์สินเพิ่มขึ้นเท่าตัวเป็นกว่า 20,000 ล้านบาท รวมถึงประมาณการอัตราจ่ายประโยชน์ตอบแทนภายหลังการลงทุนในปีแรกอยู่ที่ประมาณ 10.5%/2 ขณะที่ผลการดำเนินงานที่ผ่านมาของ LHHOTEL พ้นตัวอย่างรวดเร็วหลังจากสถานการณ์ COVID-19 คลี่คลายและเปิดประเทศ รวมถึงทรัพย์สินใหม่ที่จะเข้าลงทุนก็มีผลการดำเนินงานที่โดดเด่น



**LHHOTEL**

ทรัสต์เพื่อการลงทุนในสิทธิการเช่าอสังหาริมทรัพย์  
แอล เอช โฮเทล

# กองทรัสต์ LHHOTEL ประกาศราคาเสนอขายสุดท้าย หน่วยทรัสต์เพิ่มทุนที่ 10 บาทต่อหน่วย พร้อมเปิดให้ประชาชนทั่วไปจองซื้อ 24 - 27 ต.ค.นี้



**นายมนรัฐ ผดุงสิทธิ์ กรรมการ**  
**ผู้อำนวยการ บริษัทหลักทรัพย์จัดการ**  
**กองทุน แลนด์ แอนด์ เฮ้าส์ จำกัด** ในฐานะ  
ผู้จัดการกองทรัสต์ LHHOTEL กล่าวว่า  
แนวโน้มการท่องเที่ยวของประเทศไทยใน  
ช่วงปลายปีนี้จะได้รับปัจจัยบวกจากการ  
เข้าสู่ไฮซีซั่นและนโยบายกระตุ้นการท่องเที่ยว  
จึงเป็นช่วงเวลาที่ดีของการลงทุน  
ภายใต้ในกองทรัสต์ประเภทโรงแรมที่ได้รับ  
ผลบวกจากภาพรวมการท่องเที่ยวที่กำลัง  
ฟื้นตัว อีกทั้งทิศทางอัตราดอกเบี้ยขาขึ้น  
ที่เข้าใกล้จุดสูงสุด ส่งผลดีต่อการลงทุนใน  
กองทรัสต์ซึ่งเป็นสินทรัพย์ให้ผลตอบแทน

จากเงินปันผลอย่างต่อเนื่อง โดยเฉพาะกอง  
ทรัสต์ LHHOTEL ที่มีผลการดำเนินงาน  
ฟื้นตัวอย่างรวดเร็ว ซึ่งปัจจุบันมีทรัพย์สิน  
โรงแรมแกรนด์ เซนเตอร์ พอยต์ ที่ลงทุน  
แล้ว 3 โครงการในกรุงเทพฯ และกำลัง  
เดินหน้าลงทุนเพิ่มเติมในโรงแรมแกรนด์  
เซนเตอร์ พอยต์ อีก 2 แห่งในพญา

**ดร.ณัฐกวิน เจียมโชคพิพัฒนกุล ผู้อำนวยการ**  
**อาวุโส ฝ่ายกองทุนรวมโครงสร้างพื้น**  
**ฐานและอสังหาริมทรัพย์ บริษัทหลักทรัพย์**  
**จัดการกองทุน แลนด์ แอนด์ เฮ้าส์ จำกัด**  
ในฐานะผู้จัดการกองทรัสต์ LHHOTEL  
กล่าวว่า กองทรัสต์ LHHOTEL มีทรัพย์สิน  
ในปัจจุบัน 3 โครงการ ได้แก่ โรงแรมแกรนด์  
เซนเตอร์ พอยต์ เทอร์มินอล 21, โรงแรมแกร  
นด์ เซนเตอร์ พอยต์ ราชดำริ และโรงแรม  
แกรนด์ เซนเตอร์ พอยต์ สุขุมวิท 55 มีห้อง  
พักรวม 1,401 ห้อง โดยผลการดำเนินงาน  
6 เดือนแรกของปี 2566 ของโรงแรมทั้ง

3 แห่งดังกล่าว มีอัตราการเข้าพักเฉลี่ย  
สูงถึงประมาณ 90% และค่าห้องพักรเฉลี่ย  
สูงกว่าช่วงเวลาเดียวกันของปี 2562 กว่า  
20% ขณะที่กองทรัสต์ LHHOTEL กลับมา  
จ่ายประโยชน์ตอบแทน (จ่ายปันผล) แก่ผู้  
ถือหน่วยทรัสต์ ตั้งแต่วันที่ 3/2565  
โดยในช่วง 8 เดือนแรกของปี 2566 จ่าย  
ปันผลแล้ว 0.88 บาทต่อหน่วย ถือเป็น  
สถิติสูงสุดสำหรับรอบระยะเวลาเดียวกัน  
ตั้งแต่จัดตั้งกองทรัสต์ ล่าสุดกองทรัสต์  
เตรียมลงทุนเพิ่มเติมในโรงแรมแกรนด์  
เซนเตอร์ พอยต์ สเปซ พักยา และโรงแรม  
แกรนด์ เซนเตอร์ พอยต์ พักยา ซึ่งเป็นการ  
กระจายการลงทุนสู่พักยาเป็นครั้งแรกและ  
จะเพิ่มมูลค่าสินทรัพย์อีกเท่าตัวเป็นกว่า  
20,000 ล้านบาท ขณะที่อายุสิทธิการเช่า  
คงเหลือเพิ่มขึ้นเป็นประมาณ 22 ปีเศษ จาก  
เดิมประมาณ 18 ปีเศษ รวมถึงมีทรัพย์สิน  
กระจายตัวดีขึ้น โดยอยู่ในกรุงเทพฯ 55%  
และพักยา 45%



**LHHOTEL**

ทรัสต์เพื่อการลงทุนในสิทธิการเช่าอสังหาริมทรัพย์  
แอล เอช โฮเทล

# กรุงเทพฯ เปิดจองซื้อ "หุ้นกู้ดิจิทัลบางจาก" ดอกเบี้ย 3.45% ต่อปี ผ่านแอปฯ "เป๋าตัง"

## ดีเดย์ 30 ต.ค. - 1 พ.ย.นี้

บริษัท บางจาก คอร์ปอริชั่น จำกัด (มหาชน) และ ธนาคารกรุงไทย พร้อมเสนอขาย "หุ้นกู้ดิจิทัลบางจาก" ครั้งที่ 2 อายุ 3 ปี อัตราดอกเบี้ย 3.45% ต่อปี วงเงินรวม 3,000 ล้านบาท ผ่านบริการซื้อขายหุ้นกู้ บนแอปพลิเคชันเป๋าตัง ระหว่างวันที่ 30 ตุลาคม - 1 พฤศจิกายน 2566 โดยเปิดจองซื้อพร้อมกันตั้งแต่เวลา 08.30 น. วันที่ 30 ตุลาคม 2566 จนถึงจำนวนที่เสนอขาย กำหนดวงซื้อขั้นต่ำ 10,000 บาท ทวีคูณครั้งละ 10,000 บาท สูงสุดไม่เกิน 50 ล้านบาทต่อราย จัดสรรในรูปแบบจองซื้อก่อนมีสิทธิก่อนหุ้นกู้ดิจิทัลบางจาก เป็นหุ้นกู้นิรละบุชื่อผู้ถือ ประเภทไม่ด้วยสิทธิ ไม่มีประกันและมีผู้แทนผู้ถือหุ้นกู้ ได้รับการจัดอันดับความน่าเชื่อถือที่ระดับ A แนวโน้ม "คงที่" (Stable) จากบริษัท ทริสเรทติ้ง จำกัด เมื่อวันที่ 28 กันยายน 2566 สะท้อนถึงสถานะทางธุรกิจที่แข็งแกร่งและการผสานประโยชน์ สร้างมูลค่าเพิ่มทางธุรกิจที่จะเกิดขึ้นจากการเข้าซื้อหุ้นส่วนใหญ่ของบริษัท เอเอสโซ่ (ประเทศไทย) จำกัด (มหาชน) ที่ดำเนินการแล้วเสร็จ

ทั้งนี้ ผู้ลงทุนสามารถเตรียมความพร้อมในการจองซื้อหุ้นกู้ดิจิทัลบางจาก ล่วงหน้าด้วยการดำเนินการ 4 ขั้นตอนง่าย ๆ ดังนี้

1. ดาวนโหลดและติดตั้งแอปฯ เป๋าตัง
2. สมัครบริการวอลเล็ตซื้อขายหุ้นกู้ บนแอปฯ เป๋าตัง
3. ประเมินความเสี่ยงการลงทุน
4. ผูกบัญชีเงินฝากและโอนเงินเข้าบัญชีสำหรับการซื้อหุ้นกู้

นอกจากนี้ เพื่ออำนวยความสะดวกให้ผู้ลงทุนในการจองซื้อหุ้นกู้ดิจิทัลบางจาก ธนาคารกรุงไทยได้ปรับเพิ่มวงเงิน Krungthai NEXT ชั่วโมง โดยผู้ลงทุนสามารถโอน หรือเติมเงินวอลเล็ตซื้อขายหุ้นกู้ได้สูงสุด 10 ล้านบาทต่อวัน

การซื้อหุ้นกู้ผ่านช่องทางดิจิทัล ทำให้ผู้ลงทุนเข้าถึงการลงทุนแบบเรียลไทม์ 24 ชั่วโมง ลงทุนง่าย สะดวก รวดเร็ว และซื้อขายได้ตลอด ผู้ลงทุนจะได้รับหุ้นกู้ทันทีที่ซื้อและได้รับเงินทันทีที่ขาย โดยระบบจะแสดงข้อมูลการถือครองหุ้นกู้ ราคาซื้อขาย ครบจบในที่เดียวกันเป็นการตอบโต้ภัยการรวมและการลงทุนในยุคดิจิทัล

บางจากฯ เป็นผู้นำการเปลี่ยนผ่านด้านพลังงาน โดยดำเนินธุรกิจโดยให้ความสำคัญกับพัฒนาวัตกรรมการธุรกิจไปกับสิ่งแวดล้อมและสังคมเพื่อสร้างความยั่งยืนให้กับทุกภาคส่วน โดยมีเป้าหมายที่จะสร้างความมั่นคงด้านพลังงานให้กับประเทศ ปัจจุบันดำเนินธุรกิจครอบคลุม 5 ธุรกิจ ได้แก่

1) กลุ่มธุรกิจโรงกลั่นและการค้าน้ำมัน ด้วยการดำเนินการผลิตรวมเกือบ 300,000 บาร์เรลต่อวัน (โรงกลั่นน้ำมันแบบ Complex Refinery มาตรฐานระดับโลก 2 แห่ง: โรงกลั่นน้ำมันบางจาก พระโขนงและโรงกลั่นน้ำมันบางจาก ศรีราชา) ขยายสู่ธุรกิจการค้าน้ำมันผ่านบริษัทบีซีพี เทรดดิ้ง (BCPT) ธุรกิจขนส่งเชื้อเพลิง ผ่านบริษัทกรุงเทพขนส่งเชื้อเพลิงทางท่อและโลจิสติกส์ (BFPL) รวมถึงลงทุนในธุรกิจเชื้อเพลิงอากาศยานยั่งยืน หรือ SAF ผ่านบริษัทบีเอสจีเอฟ (BSGF) และบริษัท ธีโพนอร์รี่ ออฟทีโมซีเซชั่น แอนด์ ซินเนอร์ยี เอนเทอร์ไพรส์ จำกัด (ROSE) เพื่อบริหารงานธุรกิจโรงกลั่นน้ำมันทั้ง 2 แห่งของบางจากฯ ให้เกิดประสิทธิภาพสูงสุด

2) กลุ่มธุรกิจการตลาด ส่งมอบ Greenovative Experience ผ่านเครือข่ายสถานีบริการกว่า 2,200 แห่ง เสริมด้วยธุรกิจ non-oil เช่น กาแฟอินทนิล น้ำมันหล่อลื่น Furio และ EV Charger รวมทั้งความร่วมมือกับพันธมิตรด้านอาหารหลากหลาย

3) กลุ่มธุรกิจไฟฟ้าพลังงานสะอาด ดำเนินธุรกิจผลิตไฟฟ้าจากพลังงานสะอาด และการนำนวัตกรรมมาพัฒนาผลิตภัณฑ์และบริการเพื่อตอบสนองต่อความต้องการการใช้พลังงานของผู้บริโภคและลดผลกระทบต่อสิ่งแวดล้อม โดย บมจ. บีซีพีจี ผู้นำธุรกิจพลังงานสะอาดในภูมิภาคเอเชียแปซิฟิก

4) กลุ่มธุรกิจผลิตภัณฑ์ชีวภาพ ดำเนินการภายใต้ บมจ. บีซีจีโอ ผู้ประกอบธุรกิจผลิตและจำหน่ายเชื้อเพลิงชีวภาพรายใหญ่ของประเทศและขยายสู่ธุรกิจผลิตภัณฑ์ชีวภาพมูลค่าสูง 5) กลุ่มธุรกิจทรัพยากรธรรมชาติ ลงทุนในธุรกิจสำรวจและผลิตปิโตรเลียมผ่านการถือหุ้นใน OKEA ASA ประเทศนอร์เวย์ ที่เป็นที่ยอมรับว่ามีมาตรฐานด้านการดูแลสิ่งแวดล้อมดีที่สุดในโลกประเทศหนึ่ง และมีกลุ่มธุรกิจขับเคลื่อนธุรกิจใหม่ ๆ (New Frontier Businesses) อาทิ ธุรกิจแพลตฟอร์มให้บริการรถมอเตอร์ไซค์ไฟฟ้า Winnonie

นอกจากนี้ มีสถาบันนวัตกรรมและบ่มเพาะธุรกิจ (BiiC) เป็นผู้ลงทุน Corporate Venture Capital เน้นการลงทุนในธุรกิจใหม่ๆ ทั้งในและต่างประเทศ พร้อมทั้งช่วยสร้างระบบนิเวศน์สำหรับนวัตกรรมสีเขียว ส่งเสริมและผลักดันนวัตกรรมที่สนับสนุนการพัฒนาพลังงานสีเขียวและผลิตภัณฑ์ชีวภาพ สอบถามรายละเอียดเพิ่มเติมได้ที่ Krungthai Contact Center โทร. 02-111-1111 หรือ ธนาคารกรุงไทยทุกสาขา



# ไปให้สุด กับเรื่องสดใหม่ พีที สดใหม่ไปกับคุณ



# KTAM ส่งกองทุนผสมเสริมพอร์ตลดหย่อนภาษี กับ "KTWC Series SSF" เปิดขายครั้งแรก 24 ต.ค.นี้ พร้อมสร้างโอกาสการลงทุนระยะยาวภายใต้ทุกสภาวะตลาด

นางชวินดา หาญรัตนกุล กรรมการผู้จัดการ บริษัทหลักทรัพย์จัดการกองทุน กรุงเทพ จำกัด (มหาชน) เปิดเผยว่า สถานการณ์ภาพรวมตลาดการลงทุนในปัจจุบันจะยังคงเผชิญกับความผันผวนอยู่ แต่เศรษฐกิจโลกก็ยังคงมีแนวโน้มที่จะเติบโตได้ดี ถึงแม้จะเติบโตในอัตราที่ชะลอตัวก็ตาม ดังนั้น การกระจายลงทุนในรูปแบบของกองทุนรวมผสมในสินทรัพย์คุณภาพดีทั่วโลก ทั้งตราสารหนี้ หุ้น และสินทรัพย์ทางเลือก จึงเป็นโอกาสในการสร้างผลตอบแทนในระยะยาวจากทุกสภาวะตลาด บริษัทฯ จึงได้เปิดเสนอขาย กองทุนเปิดกรุงไทย World Class (ชนิดเพื่อการออม) (KTWC Series SSF) ตั้งแต่วันที่ 24 ตุลาคม 2566 นี้เป็นต้นไป เพื่อเป็นทางเลือกให้นักลงทุนที่ต้องการสิทธิประโยชน์ทางภาษีได้เลือกลงทุนให้ตรงกับเป้าหมายการลงทุน และระดับความเสี่ยงที่รับได้ โดยสามารถลงทุนได้ผ่านธนาคารกรุงไทย รวมถึงแอปพลิเคชัน Next และ KTAM Smart Trade

KTWC Series SSF เป็นกองทุนผสมที่มีให้เลือกลงทุนตามเป้าหมายการลงทุน และระดับความเสี่ยงที่รับได้ถึง 3 กองทุน คัดเลือกกองทุนชั้นนำระดับโลกที่มีคุณภาพดี เน้นลงทุนในหน่วยลงทุนของกองทุนรวม และ/หรือกองทุนรวม ETF ในต่างประเทศทั้งในตราสารทุน ตราสารหนี้ ตราสารทั้งนี้ทั้งทุน ทรัพย์สินทางเลือก เงินฝาก หรือตราสารเทียบเท่าเงินฝาก นอกจากนี้ อาจลงทุนในกองทุน Infra และ/หรือ กองทุน Property และ/หรือหน่วย Private Equity ทั้งนี้ กองทุนจะลงทุนอย่างน้อยตั้งแต่ 2 กองทุน

ขึ้นไป โดยเฉลี่ยในรอบปีบัญชีไม่น้อยกว่า 80% ของ NAV โดยบริษัทจัดการจะมอบหมายให้ FIL Investment Management (Hong Kong) Limited ซึ่งเป็นบริษัทในเครือของ Fidelity International เป็นผู้รับมอบหมายงานด้านการจัดการลงทุน โดยไม่รวมในส่วนการลงทุนเพื่อสภาพคล่อง ทั้งนี้ กองทุนอาจลงทุนในสัญญาซื้อขายล่วงหน้า (Derivatives) เพื่อป้องกันความเสี่ยงจากอัตราแลกเปลี่ยน (Hedging) ตามความเหมาะสมสำหรับสภาพการณ์ในแต่ละขณะ ซึ่งขึ้นอยู่กับดุลยพินิจของผู้จัดการลงทุน

สำหรับกลุ่มกองทุน KTWC Series (ความเสี่ยงกองทุนระดับ 5) ประกอบด้วย 3 กองทุน ได้แก่ 1) กองทุนเปิดกรุงไทย World Class Defensive (ชนิดเพื่อการออม) (KTWC-DEFENSIVE-SSF) มีกรอบการลงทุนเฉลี่ยระยะยาวในตราสารหนี้ 85% หุ้น 15% เหมาะกับนักลงทุนที่รับความเสี่ยงได้ต่ำ\* 2) กองทุนเปิดกรุงไทย World Class Moderate (ชนิดเพื่อการออม) (KTWC-MODERATE-SSF) มีกรอบการลงทุนเฉลี่ยระยะยาวในตราสารหนี้ 50% หุ้น 50% เหมาะกับนักลงทุนที่รับความเสี่ยงได้ปานกลาง\* และ 3) กองทุนเปิดกรุงไทย World Class Growth (ชนิดเพื่อการออม) (KTWC-GROWTH-SSF) มีกรอบการลงทุนเฉลี่ยระยะยาวในตราสารหนี้ 20% หุ้น 80% เหมาะกับนักลงทุนที่รับความเสี่ยงได้สูง\* โดยสัดส่วนการลงทุนทั้ง 3 กองทุน สามารถเปลี่ยนแปลงได้ขึ้นอยู่กับดุลยพินิจของผู้จัดการกองทุน (ที่มา: KTAM และ Fidelity International ข้อมูล ณ วันที่ 29 ก.ย. 2566) (หมายเหตุ \*ไม่ใช้ระดับความเสี่ยงที่ยอมรับได้ตามผลประเมิน Suitability)

โดยจุดเด่นของกลุ่มกองทุน KTWC Series SSF มาจากการคัดสรรการลงทุนโดยผู้จัดการกองทุนระดับโลก ด้วยกระบวนการลงทุนที่นำมาใช้ประกอบด้วยวิธีการหลากหลายเข้าด้วยกัน จึงจากการวิเคราะห์อย่างละเอียดตามขั้นตอน ประกอบด้วย 3 กระบวนการหลักๆ ด้วยกัน ได้แก่ 1) การออกแบบ (Design) ด้วยการกำหนดสัดส่วนการลงทุนในระดับยุทธศาสตร์ (Strategic Asset Allocation : SAA) โดยให้ความสำคัญกับกระบวนการและผลลัพธ์ที่ได้จากการลงทุนในระยะยาว 2) การคัดเลือก (Select) กลยุทธ์และเครื่องมือในการลงทุนผ่านกระบวนการที่เข้มงวด โดยใช้การวิเคราะห์เชิงลึก ทั้งการวิเคราะห์เชิงปริมาณ และเชิงคุณภาพ และ 3) ปรับปรุง (Adjust) ด้วยการปรับสัดส่วนการลงทุนไปตามสภาวะตลาด (Tactical Asset Allocation : TAA) โดยใช้การวิจัยและมุมมองเชิงมหภาค ผสมผสานทั้งการลงทุนในระยะสั้น กลาง และยาวให้เหมาะสม



# KTAM ส่งกองทุนผสมเสริมพอร์ตลดหย่อนภาษี กับ "KTWC Series SSF" เปิดขายครั้งแรก 24 ต.ค.นี้ พร้อมสร้างโอกาสการลงทุนระยะยาวภายใต้ทุกสภาวะตลาด

(Krungthai World Class Series Fund SSF)  
ความเสี่ยงกองทุนระดับ 5

Krungthai x KTAM x Fidelity International

เปิดบ้านต้อนรับฤดูกาล (ภาษี)  
สร้างโอกาสพอร์ตเติบโตระยะยาว กับกองทุน

## KTWC Series SSF

เปิดขายวันแรก 24 ตุลาคม 2566

เน้นลงทุนในหน่วยลงทุนของกองทุนรวม และ / หรือกองทุนรวม ETF ทั้งในและ / หรือต่างประเทศ ทั้งในตราสารหนี้ ตราสารหนี้ ตราสารกึ่งหนี้กึ่งทุน ทรัพย์สินทางเลือก เงินฝาก หรือตราสารเทียบเท่าเงินฝาก นอกจากนี้ อาจลงทุนในกองทุน Infra และ / หรือ กองทุน Property และ / หรือหน่วย Private Equity ทั้งนี้ กองทุนจะลงทุนอย่างน้อยตั้งแต่ 2 กองทุนขึ้นไป โดยเฉลี่ยในรอบปีบัญชีไม่น้อยกว่า 80% ของ NAV

กองทุนมีความเสี่ยงในด้านอัตราแลกเปลี่ยน ทั้งนี้ กองทุนมีนโยบายป้องกันความเสี่ยงตามดุลยพินิจของผู้จัดการกองทุน / ในกรณีที่กองทุนไม่ได้มีนโยบายป้องกันความเสี่ยงจากอัตราแลกเปลี่ยนทั้งจำนวน ผู้ลงทุนอาจจะขาดทุนหรือจะได้รับกำไรจากอัตราแลกเปลี่ยน / หรือได้รับเงินคืนต่ำกว่าเงินลงทุนเริ่มแรกได้ ผู้ลงทุนต้องทำความเข้าใจลักษณะสินค้า เงื่อนไขผลตอบแทน ข้อมูลเกี่ยวกับสิทธิประโยชน์ทางภาษีที่ระบุไว้ในคู่มือการลงทุนของกองทุนรวมเพื่อการออม และความเสี่ยง ก่อนตัดสินใจลงทุน ทั้งนี้ หากการลงทุนไม่เป็นไปตามเงื่อนไขที่กรมสรรพากรกำหนด อาจต้องคืนสิทธิประโยชน์ทางภาษี และเสียเงินเพิ่ม

ศึกษารายละเอียดเพิ่มเติม หรือขอรับหนังสือชี้ชวนที่ บลจ.กรุงไทย โทร 02 686 6100 กด 9  
www.ktam.co.th และธนาคารกรุงไทยทุกสาขา

รายละเอียดเพิ่มเติม  
KTWC Series SSF

KTAM Call Center 02 686 6100 | www.ktam.co.th | KTAM Smart Trade | @KTAM | KTAM TV Online

"เราได้เห็นโอกาสการสร้างผลตอบแทนจากการลงทุนระยะยาวในกองทุนผสม จึงได้ตีหน้าเปิดขาย KTWC Series SSF ต่อเนื่องหลังจากที่ได้รับความนิยมจากนักลงทุนที่ให้ความสนใจจากการเปิดขาย KTWC Series ชนิดสะสมมูลค่าไปเมื่อเดือน ส.ค. ที่ผ่านมา และด้วยความเชี่ยวชาญระดับโลกด้านการลงทุนในการจัดการพอร์ตโฟลิโอของ Fidelity International ร่วมกับเครือข่ายที่กว้างขวาง และเข้าใจความต้องการของนักลงทุนไทยอย่างแท้จริงของ บลจ.กรุงไทย และธนาคารกรุงไทย จึงทำให้สามารถ

เข้าถึงสินทรัพย์การลงทุนได้อย่างมีคุณภาพยิ่งขึ้น ดังนั้น KTWC Series SSF นับว่าเป็นอีกกองทุนที่เหมาะสมสำหรับนักลงทุนที่ต้องการลงทุนเพื่อสิทธิประโยชน์ทางภาษี ซึ่งกองทุนนี้จะเป็นตัวช่วยเสริมพอร์ตให้แกร่งพร้อมสร้างโอกาสเติบโตระยะยาว เพื่อโอกาสสร้างผลตอบแทนที่ดีในอนาคตยามเกษียณได้"

นางชวีณา กล่าว

สำหรับผู้สนใจสามารถสอบถามข้อมูลและขอรับหนังสือชี้ชวนได้ทุกวันทำการได้ที่ บลจ.กรุงไทย โทร. 0-2686-6100 กด 9 และ

ธนาคารกรุงไทย หรือศึกษารายละเอียดได้ที่ [www.ktam.co.th](http://www.ktam.co.th) สนใจเปิดบัญชีผ่านแอปพลิเคชัน KTAM Smart Trade ได้ที่ <https://bit.ly/KTSTSignIn>

ปัจจัยความเสี่ยงของกองทุน KTWC Series ที่สำคัญ : ความเสี่ยงทางตลาด ความเสี่ยงจากการเปลี่ยนแปลงของอัตราดอกเบี้ย ความเสี่ยงจากความสามารถในการชำระหนี้ของผู้ออกตราสาร ความเสี่ยงจากการขาดสภาพคล่องของหลักทรัพย์ ความเสี่ยงจากการดำเนินงานของผู้ออกตราสาร ความเสี่ยงจากอัตราแลกเปลี่ยน ความเสี่ยงของประเทศที่ลงทุน ความเสี่ยงจากข้อจำกัดการนำเงินลงทุนกลับประเทศ ความเสี่ยงจากการทำสัญญาซื้อขายล่วงหน้าเพื่อป้องกันความเสี่ยง ความเสี่ยงจากการลงทุนในสัญญาซื้อขายล่วงหน้า ความเสี่ยงในเรื่องคู่สัญญาในการทำสัญญาป้องกันความเสี่ยงจากอัตราแลกเปลี่ยน และความเสี่ยงของการลงทุนในตราสารที่มีสัญญาซื้อขายล่วงหน้าแฝง

**คำเตือน** กองทุนมีความเสี่ยงจากการเปลี่ยนแปลงของอัตราแลกเปลี่ยน ทั้งนี้ กองทุนมีนโยบายป้องกันความเสี่ยงตามดุลยพินิจของผู้จัดการกองทุน ในกรณีที่กองทุนไม่ได้มีนโยบายป้องกันความเสี่ยงอัตราแลกเปลี่ยนทั้งจำนวน ผู้ลงทุนอาจจะขาดทุนหรือได้รับกำไรจากอัตราแลกเปลี่ยน หรือได้รับเงินคืนต่ำกว่าเงินลงทุนเริ่มแรกได้ / ผู้ลงทุนต้องทำความเข้าใจลักษณะสินค้า เงื่อนไขผลตอบแทน ข้อมูลเกี่ยวกับสิทธิประโยชน์ทางภาษีที่ระบุไว้ในคู่มือการลงทุนของกองทุนชนิดเพื่อการออม และความเสี่ยงก่อนตัดสินใจลงทุน ทั้งนี้ หากการลงทุนไม่เป็นไปตามเงื่อนไขที่กรมสรรพากรกำหนด อาจต้องคืนสิทธิประโยชน์ทางภาษีและเสียเงินเพิ่ม



# บลจ.อีสท์สปริง แนะนำจัดพอร์ต กองทุนประหยัฒณำย SSF-RMF ช่งท่ำยปี

## เน้น 4 ธีมการลงทุนที่มีศักยภาพ สร้างการเติบโตระยะยาว

นางสาวดารุณีย์ ปภำพณ์ กรรมการผู้จัดการ บริษัทหลักทรัพย์จัดการกองทุน อีสท์สปริง (ประเทศไทย) จำกัด หรือ บลจ.อีสท์สปริง เปิดเผยถึงกลยุทธ์การลงทุนเพื่อลดหย่อนภาษีในช่วงโค้งสุดท้ายของปี สำหรับกองทุนรวมเพื่อการออม (SSF) และกองทุนรวมเพื่อการเลี้ยงชีพ (RMF) ว่า แนะนำให้มีการจัดพอร์ตที่เหมาะสม ด้วยการกระจายการลงทุนให้มากยิ่งขึ้น เพื่อลดการกระจุกตัวในการลงทุนในสินทรัพย์หรือตลาดใดเพียงอย่างเดียว โดยบลจ.อีสท์สปริงได้คัดสรร 4 ธีมการลงทุนที่มีศักยภาพ ทั้งการลงทุนในหุ้นและตราสารหนี้ ประกอบด้วย 1.ธีมหุ้นเติบโตทั่วโลก 2.ธีมหุ้นเทคโนโลยี 3.ธีมหุ้นเอเชีย และ 4.ธีมตราสารหนี้ทั่วโลก ซึ่งนักลงทุนยังมีโอกาสสร้างพอร์ตการลงทุนให้เติบโตระยะยาว

สำหรับธีมหุ้นเติบโตทั่วโลก บลจ.อีสท์สปริง มีมุมมองเชิงบวกกับหุ้นกลุ่มเติบโต (Growth) และกลุ่มเทคโนโลยี (IT) ต่อเนื่อง หลังจากตัวเลขเงินเฟ้อและแรงงานปรับตัวลง สนับสนุนโอกาสที่เฟดจะสิ้นสุดการปรับขึ้นดอกเบี้ย แม้ว่าตัวเลขของเฟดจะยังแบ่งรับแบ่งสู้ถึงโอกาสที่จะพลิกกลับมาขึ้นดอกเบี้ยอีกครั้ง รวมถึงเงินเฟ้อในเดือนล่าสุดออกมาสูงกว่าคาดเล็กน้อย แต่เชื่อว่าตลาดหุ้นอาจย่อตัวในช่วงสั้นๆ ส่งผลให้หุ้นกลุ่มเติบโตยังคงผันผวนในระยะสั้นและเป็นโอกาสเข้าสะสม

โดยธีมหุ้นเติบโตทั่วโลก แนะนำ 2 กองทุน คือ กองทุนเปิดทหารไทย Global Quality Growth เพื่อการเลี้ยงชีพ (TMBGQGRMF) ซึ่งลงทุนในกองทุนหลัก Wellington Global Quality Growth Fund ที่เน้นลงทุนในหุ้นสามัญของบริษัทต่างๆ ทั่วโลก มีแนวทางการลงทุนโดยเน้นการสร้างพอร์ตการลงทุนให้มีความสมดุล โดยกำหนดเกณฑ์การคัดเลือกบริษัทที่จะเข้าลงทุนจากทั้งมิติของการเติบโต มูลค่าที่เหมาะสม และคุณภาพของธุรกิจ และกองทุนเปิดรชนำย อีสท์สปริง Global Capital Growth เพื่อการออม (T-ES-GCG-SSF) ซึ่งลงทุนในกองทุนหลัก AMUNDI FUNDS POLEN CAPITAL GLOBAL GROWTH ที่เน้นลงทุนในตราสารทุนของบริษัททั่วโลกเพื่อเพิ่มมูลค่าเงิน

ลงทุน โดยจะลงทุนบริษัทขนาดใหญ่ ส่วนธีมหุ้นเทคโนโลยี แนะนำกองทุนเปิดรชนำย อีสท์สปริง Global Technology เพื่อการออม (T-ES-GTech-SSF) ซึ่งลงทุนในกองทุนหลัก POLAR CAPITAL FUNDS PLC-GLOBAL TECHNOLOGY FUND ที่มีนโยบายการลงทุนในบริษัทที่เกี่ยวข้องกับเทคโนโลยีทั่วโลก เพื่อสร้างผลตอบแทนให้แก่งเงินลงทุนในระยะยาวแก่นักลงทุน

สำหรับธีมตลาดหุ้นเอเชียเน้น มุ่งเน้นที่ 3 ตลาดที่ยัง Laggard และมีแนวโน้มการขยายตัวทางเศรษฐกิจที่น่าสนใจ คือ อินโดนีเซีย เวียดนาม และประเทศไทย โดยแนะนำกองทุนเปิดอีสท์สปริง Indonesia Active Equity เพื่อการเลี้ยงชีพ (ES-INDONESIA-RMF) ที่ลงทุนในกองทุนหลัก Fidelity Fund Indonesia Fund ซึ่งจะเน้นลงทุนในตราสารทุนของประเทศอินโดนีเซียเป็นหลัก อย่งน้อยร้อยละ 70 ในบริษัทที่อยู่ในประเทศอินโดนีเซีย ตลาดหุ้นเวียดนาม แนะนำกองทุนเปิดทีเอ็มบี อีสท์สปริง Vietnam Active Equity เพื่อการเลี้ยงชีพ (TMB-ES-VIETNAM-RMF) ที่ลงทุนในกองทุนปลายทาง 2 กองทุนขึ้นไปที่มีนโยบายมุ่งเน้นลงทุนในตราสารทุนของบริษัทที่อยู่ในประเทศเวียดนาม หรือบริษัทที่เกี่ยวข้องกับประเทศเวียดนาม ส่วนตลาดหุ้นไทยแนะนำกองทุนเปิด JUMBO 25 เพื่อการเลี้ยงชีพ (JB25RMF) เป็นกองทุนตราสารทุนซึ่งลงทุนในหุ้น 25 บริษัทแรกที่จดทะเบียนในตลาดหลักทรัพย์ฯ โดยมองว่าในช่วง 3-6 เดือนถัดจากนี้ อาจจะเริ่มเห็นผลจากการใช้มาตรการทางการคลังที่เริ่มส่งผลต่อเศรษฐกิจในระยะถัดไป และดัชนีระดับประมาณ 1,400 จุด ถือเป็นระดับที่น่าสนใจและเป็นโอกาสในการเข้าลงทุน

และสุดท้าย ธีมตราสารหนี้ทั่วโลก แนะนำกองทุนเปิด ทีเอ็มบี Global Income เพื่อการเลี้ยงชีพ (TMBGINCOMERMF) ที่ลงทุนในกองทุนหลัก PIMCO GIS Income Fund ซึ่งเน้นลงทุนในตราสารหนี้ประเภทต่างๆ ทั้งภาครัฐและเอกชนทั่วโลก เพื่อโอกาสในการสร้างกระแสรายได้ในระดับสูง โดยการบริหารการลงทุนอย่างรอบคอบ และสร้างการเติบโตของเงินลงทุนในระยะยาว

พร้อมกันนี้ บลจ.อีสท์สปริง ยังได้จัดแคมเปญพิเศษ มอบหน่วยลงทุนในกองทุนเปิดรชนำยบริหารเงิน (T-CASH) 100 บาท สำหรับยอดเงินลงทุน SSF/RMF ทุก ๆ 50,000 บาท จนถึงวันที่ 29 ธันวาคม 2566 นี้

ผู้สนใจสามารถดูรายละเอียดเพิ่มเติมได้ที่ [www.eastspring.co.th](http://www.eastspring.co.th) หรือโทร 1725 ในวันและเวลาดำเนินการ หรือผ่านช่องทางทางการขายของบริษัทฯ หรือผู้สนับสนุนการขายและรับซื้อคืนที่ได้รับการแต่งตั้ง ผู้ลงทุนควรศึกษาข้อมูลเกี่ยวกับสิทธิประโยชน์ทางภาษีที่ระบุไว้ในคู่มือการลงทุนในกองทุนรวมดังกล่าวด้วย และผู้ลงทุนควรทำความเข้าใจลักษณะสินค้า เงื่อนไขผลตอบแทน และความเสี่ยง ก่อนการตัดสินใจลงทุน ผลการดำเนินงานในอดีตมิได้เป็นที่ยืนยันถึงผลการดำเนินงานในอนาคต และความเสียหายที่สำคัญ เช่น ความเสี่ยงทางด้านตลาด ความเสี่ยงทางด้านอัตราแลกเปลี่ยน ความเสี่ยงทางด้านเครดิตและคู่สัญญา และความเสี่ยงทางด้านสภาพคล่อง เป็นต้น

**eastspring**   
investments

A Prudential plc company 



# "โรงงานใหม่แปรรูปสาลีรายใหญ่ และมีเทคโนโลยีการผลิตที่ทันสมัยที่สุดในประเทศ"



ดร.ชาญกฤษ เดชวิทักษ์

รองประธานกรรมการบริหารและกรรมการผู้จัดการ  
บริษัท ที เอส ฟลาวมิลล์ จำกัด (มหาชน)





# ฮอนไซด

# Business

**มูลนิธิอานนดประเทศไทย  
รวมพลอาสาสมัครชีวิตป่าต้นน้ำ  
ณ อุทยานแห่งชาติศรีลานนา จ.เชียงใหม่**



**WHA Group ร่วมกับ  
มูลนิธินายแพทย์สมยศ อนันตประยูร  
สนับสนุนการติดตั้ง Solar Rooftop  
ให้กับโรงเรียนในจังหวัดระยอง**



**TRP เริ่มซื้อขาย  
ในตลาดหลักทรัพย์ เอ็ม เอ ไอ วันแรก**

พิธีเปิดการซื้อขายหลักทรัพย์วันแรกในตลาดหลักทรัพย์ เอ็ม เอ ไอ  
First Trading Day | October 24, 2023

TEERAPORN	บริษัท เอสเตติก คอนเนค จำกัด (มหาชน) Aesthetic Connect Public Company Limited	mai
TRP	16.70	SET
IPO Price: 14.00	Change: +2.70	1,393.17
Open Price: 16.80	%Change: +19.29%	-0.18
High: 17.35		-0.44%
Low: 16.80		
Volume: 1,393,170		mai
		408
		+0.48
		+0.12%

**TRP**  
1st TRADING DAY

**APCO ประกาศความสำเร็จ  
ตั้งเป้าคนไทยซีวี 100 ปี มีสุข  
ด้วยนวัตกรรมไทย "วัฒนชีวา"**



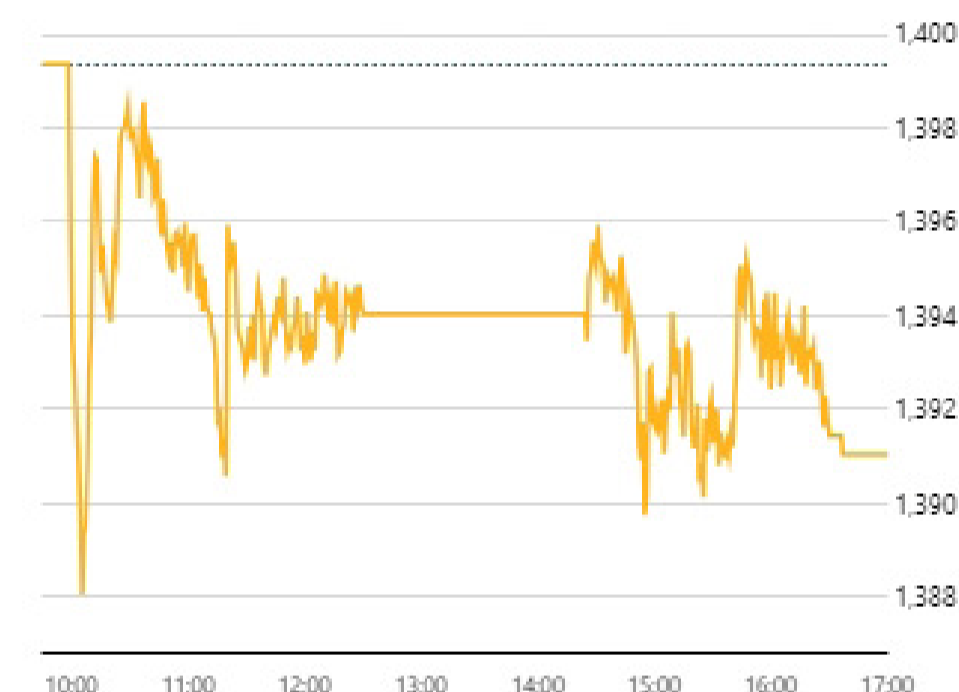
# สรุป

## ภาพรวมตลาด

**ดัชนี**
**SET** FTSE SET/FTSE ASEAN

 ข้อมูลล่าสุด 24 ต.ค. 2566 17:27:19  
 สถานะตลาด : Closed

ดัชนี	ล่าสุด	เปลี่ยนแปลง	เปิด	สูงสุด	ต่ำสุด	ปริมาณ ('000 หุ้น)	มูลค่า (ล้านบาท.)
<b>SET</b>	1,391.03	-8.32 (-0.59%)	1,395.92	1,398.73	1,387.60	10,200,645	49,584.20
<b>SET50</b>	857.99	-5.94 (-0.69%)	862.02	863.54	856.23	1,325,980	35,877.48
<b>SET100</b>	1,904.10	-13.51 (-0.70%)	1,913.31	1,916.15	1,900.00	1,959,267	42,632.13
<b>sSET</b>	847.86	+1.14 (+0.13%)	844.28	848.21	839.99	399,538	1,686.70
<b>SETCLMV</b>	831.40	+2.29 (+0.28%)	824.73	833.58	820.93	668,174	24,314.71
<b>SETHD</b>	1,089.96	-13.36 (-1.21%)	1,099.73	1,102.18	1,089.85	927,474	12,541.96
<b>SETTHSI</b>	902.74	-5.32 (-0.59%)	905.50	908.00	899.38	1,656,838	38,275.94
<b>SETWB</b>	836.52	-1.18 (-0.14%)	835.20	841.65	830.70	339,174	8,259.29
<b>mai</b>	407.93	+0.05 (+0.01%)	408.34	409.69	404.73	468,115	2,188.48

**SET**

**หมายเหตุ**

- ข้อมูลเพื่อการศึกษาระยะสั้นหรือใช้งานส่วนบุคคลเท่านั้น ไม่ใช่เพื่อประกอบการซื้อขายหลักทรัพย์
- ข้อมูลปริมาณและมูลค่าสิ้นวันหลังเวลา 17.35 น. เป็นข้อมูลที่รวมการซื้อขาย DRx

ภาพรวมภาวะตลาด		ข้อมูลล่าสุด 24 ต.ค. 2566 17:27:19			
สถานะ	หลักทรัพย์	ปริมาณ ('000 หุ้น)	หลักทรัพย์	ปริมาณ ('000 หุ้น)	
▲ เพิ่มขึ้น	201	1,003,928	60	230,275	
↔ ไม่เปลี่ยนแปลง	146	386,988	43	96,537	
▼ ลดลง	301	1,694,926	103	114,141	
จำนวนรายการ	<b>SET</b>	555,486	<b>mai</b>	59,151	

ผลการดำเนินงาน		ข้อมูล ณ วันที่ 20 ต.ค. 2566	
	SET	mai	
มูลค่าหลักทรัพย์ตามราคาตลาด (ลบ.)	17,176,808.08	416,583.17	
อัตราหมุนเวียนปริมาณการซื้อขาย (YTD) (%)	118.65	45.36	
P/E (เท่า)	19.36	100.44	
P/BV (เท่า)	1.37	2.17	
อัตราเงินปันผลตอบแทน (%)	3.34	1.58	
กำไรสุทธิต่อหุ้น	72.28	4.06	

%การเปลี่ยนแปลงของดัชนี			ข้อมูล ณ วันที่ 20 ต.ค. 2566	
	SET	mai		
ในรอบ 3 เดือนล่าสุด	-8.01%	-10.99%		
ในรอบ 6 เดือนล่าสุด	-10.59%	-22.22%		
YTD (Year to Date)	-16.14%	-30.18%		

**หมายเหตุ**

- ไม่รวมหลักทรัพย์ที่ไม่มีการซื้อขาย
- หลักทรัพย์ต่างประเทศจะไม่ถูกรวมในการคำนวณข้อมูล อัตราส่วนราคาปิดต่อกำไรต่อหุ้น อัตราส่วนราคาตลาดต่อมูลค่าหุ้นทางบัญชี อัตราเงินปันผลตอบแทน มูลค่าหลักทรัพย์ตามราคาตลาด และอัตราหมุนเวียนปริมาณการซื้อขาย
- ไม่นำหลักทรัพย์ในหมวดกองทุนรวมหรือสิทธิบัตรเข้ารวมคำนวณ (มีผลตั้งแต่ 31 มีนาคม 2552 เป็นต้นไป)

# 10 อันดับ สูงสุด

## มูลค่าซื้อขาย 10 อันดับ

หลักทรัพย์	ล่าสุด	เปลี่ยนแปลง	มูลค่า AOM ('000 บาท)
☆ SCB	96.00	-3.75 (-3.76%)	5,900,196.10
☆ KBANK	130.50	+1.50 (+1.16%)	2,945,404.30
☆ BBL	161.50	-5.50 (-3.29%)	2,495,395.15
☆ AOT	65.75	-1.00 (-1.50%)	1,748,422.35
☆ PTTEP	169.50	-4.00 (-2.31%)	1,518,807.15
☆ KTB	18.80	-0.40 (-2.08%)	1,442,401.54
☆ PTT	32.75	-0.50 (-1.50%)	1,317,831.38
☆ CPALL	55.75	0.00 (0.00%)	1,294,534.33
☆ ADVANC	215.00	-5.00 (-2.27%)	1,284,848.20
☆ BDMS	26.75	-0.25 (-0.93%)	1,035,106.43

## ปริมาณซื้อขาย 10 อันดับ

หลักทรัพย์	ล่าสุด	เปลี่ยนแปลง	ปริมาณ AOM (หุ้น)
☆ TTB	1.67	-0.06 (-3.47%)	350,299,800
☆ LH	7.25	-0.25 (-3.33%)	111,809,700
☆ SIRI	1.54	-0.03 (-1.91%)	106,034,800
☆ TRITN	0.14	+0.01 (+7.69%)	80,393,000
☆ KTB	18.80	-0.40 (-2.08%)	75,791,700
☆ BANPU	7.85	+0.05 (+0.64%)	70,417,900
☆ XPG	1.04	+0.03 (+2.97%)	66,105,300
☆ GLOCON	0.52	+0.05 (+10.64%)	60,842,100
☆ SCB	96.00	-3.75 (-3.76%)	60,716,600
☆ GUNKUL	2.54	-0.06 (-2.31%)	56,774,700

## ราคาเพิ่มขึ้น 10 อันดับ

หลักทรัพย์	ล่าสุด	เปลี่ยนแปลง	ปริมาณ AOM (หุ้น)
☆ B	0.06	+0.01 (+20.00%)	20,435,000
☆ SABUY	5.55	+0.61 (+12.35%)	36,006,800
☆ EMC	0.10	+0.01 (+11.11%)	779,100
☆ GLOCON	0.52	+0.05 (+10.64%)	60,842,100
☆ JCK	0.23	+0.02 (+9.52%)	672,300
☆ MALEE	7.50	+0.60 (+8.70%)	7,768,800
☆ TRITN	0.14	+0.01 (+7.69%)	80,393,000
☆ FANCY	0.44	+0.03 (+7.32%)	399,400
☆ PTECH	10.40	+0.70 (+7.22%)	22,800
☆ JTS	33.50	+2.00 (+6.35%)	1,234,400

## ราคาลดลง 10 อันดับ

หลักทรัพย์	ล่าสุด	เปลี่ยนแปลง	ปริมาณ AOM (หุ้น)
☆ PPPM	0.06	-0.01 (-14.29%)	18,246,200
☆ SST	4.06	-0.64 (-13.62%)	38,700
☆ TSTE	9.05	-1.15 (-11.27%)	100
☆ ROCK	8.15	-0.95 (-10.44%)	1,300
☆ BLA	23.40	-2.60 (-10.00%)	6,756,800
☆ BEAUTY	0.48	-0.04 (-7.69%)	23,220,700
☆ WPH	4.84	-0.36 (-6.92%)	4,078,000
☆ TEKA	2.44	-0.18 (-6.87%)	81,800
☆ OCC	9.50	-0.70 (-6.86%)	200
☆ PK	1.11	-0.08 (-6.72%)	121,900

# 10 อันดับ สูงสุด

## มูลค่าซื้อขาย 10 อันดับ

หลักทรัพย์	ล่าสุด	เปลี่ยนแปลง	มูลค่า AOM (1000 บาท)
☆ TRP	15.80	+1.80 (+12.86%)	1,347,602.64
☆ XO	34.25	+2.00 (+6.20%)	103,769.55
☆ MASTER	46.25	+0.75 (+1.65%)	103,204.88
☆ ZIGA	2.26	+0.16 (+7.62%)	75,378.10
☆ DITTO	23.20	-0.80 (-3.33%)	42,377.75
☆ JPARK	4.10	-0.02 (-0.49%)	41,418.93
☆ QLT	2.22	+0.16 (+7.77%)	35,949.42
☆ BEB	32.50	+1.00 (+3.17%)	33,644.28
☆ SRS	10.30	-0.50 (-4.63%)	32,897.98
☆ KLINIQ	35.75	+1.00 (+2.88%)	21,479.88

## ปริมาณซื้อขาย 10 อันดับ

หลักทรัพย์	ล่าสุด	เปลี่ยนแปลง	ปริมาณ AOM (หุ้น)
☆ TRP	15.80	+1.80 (+12.86%)	81,472,400
☆ GTV	0.18	0.00 (0.00%)	38,390,800
☆ ZIGA	2.26	+0.16 (+7.62%)	32,529,400
☆ BROOK	0.40	+0.02 (+5.26%)	25,183,200
☆ JCKH	0.03	0.00 (0.00%)	17,290,600
☆ QLT	2.22	+0.16 (+7.77%)	15,917,400
☆ ALPHAX	0.99	-0.06 (-5.71%)	15,045,700
☆ NEWS	0.01	-0.01 (-50.00%)	13,369,100
☆ SMART	0.90	+0.05 (+5.88%)	11,483,300
☆ JPARK	4.10	-0.02 (-0.49%)	9,999,800

## ราคาเพิ่มขึ้น 10 อันดับ

หลักทรัพย์	ล่าสุด	เปลี่ยนแปลง	ปริมาณ AOM (หุ้น)
☆ TRP	15.80	+1.80 (+12.86%)	81,472,400
☆ META	0.24	+0.02 (+9.09%)	6,529,100
☆ PSTC	0.97	+0.08 (+8.99%)	9,225,100
☆ QLT	2.22	+0.16 (+7.77%)	15,917,400
☆ CHO	0.14	+0.01 (+7.69%)	4,860,000
☆ ZIGA	2.26	+0.16 (+7.62%)	32,529,400
☆ SENX	0.58	+0.04 (+7.41%)	772,500
☆ D	5.40	+0.35 (+6.93%)	2,500,100
☆ MEB	31.50	+2.00 (+6.78%)	690,400
☆ MORE	0.17	+0.01 (+6.25%)	3,848,600

## ราคาลดลง 10 อันดับ

หลักทรัพย์	ล่าสุด	เปลี่ยนแปลง	ปริมาณ AOM (หุ้น)
☆ NEWS	0.01	-0.01 (-50.00%)	13,369,100
☆ UMS	0.55	-0.10 (-15.38%)	347,300
☆ TRV	3.24	-0.34 (-9.50%)	63,800
☆ STOWER	0.13	-0.01 (-7.14%)	223,400
☆ MUD	2.04	-0.14 (-6.42%)	40,000
☆ FLOYD	1.11	-0.07 (-5.93%)	111,100
☆ ALPHAX	0.99	-0.06 (-5.71%)	15,045,700
☆ WINMED	2.98	-0.18 (-5.70%)	459,100
☆ ARIP	0.83	-0.05 (-5.68%)	1,564,900
☆ PROS	0.67	-0.04 (-5.63%)	718,600

# มูลค่าซื้อขาย

## ตามกลุ่มนักลงทุน

SET mai

### มูลค่าการซื้อขายตามกลุ่มนักลงทุน

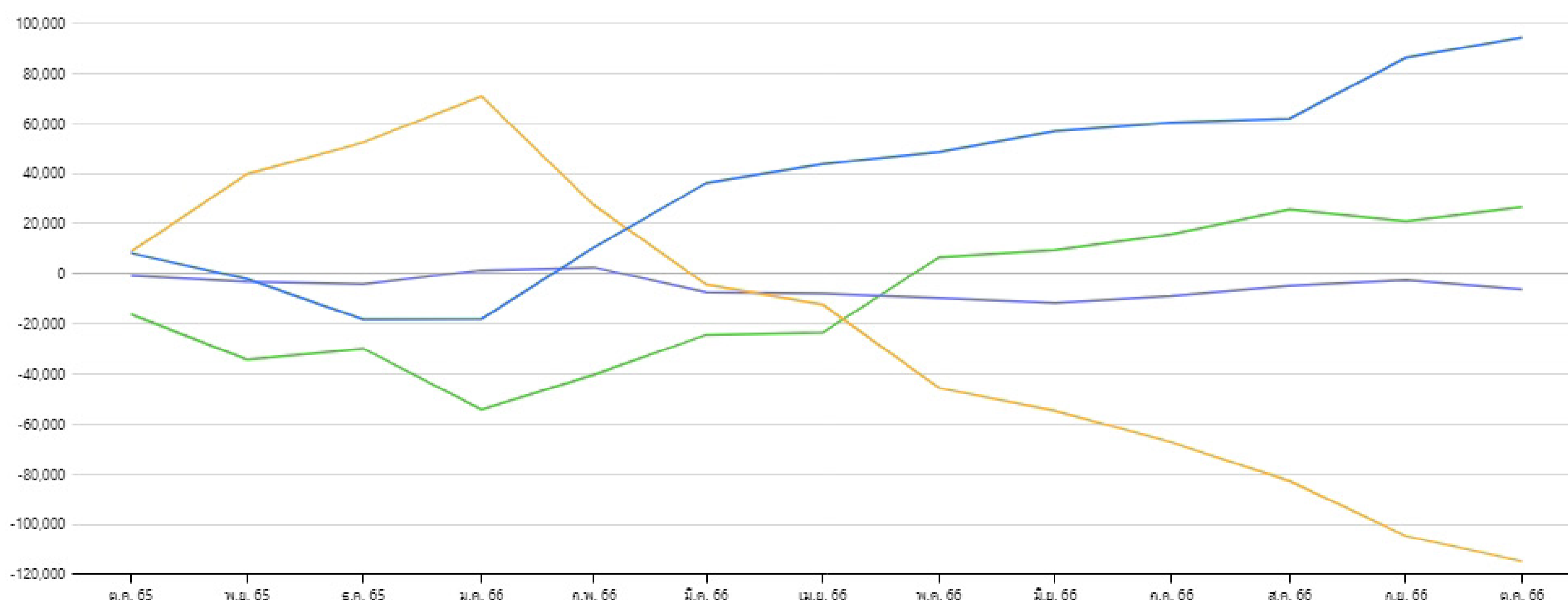
หน่วย : ล้านบาท

นักลงทุน	วันที่ 24 ต.ค. 2566					01 ต.ค. 2566 - 24 ต.ค. 2566					01 ม.ค. 2566 - 24 ต.ค. 2566				
	ซื้อ	%	ขาย	%	สุทธิ	ซื้อ	%	ขาย	%	สุทธิ	ซื้อ	%	ขาย	%	สุทธิ
สถาบันในประเทศ	4,084.81	8.24	3,689.04	7.44	395.78	62,777.49	8.89	56,795.96	8.04	5,981.53	913,998.12	8.67	857,127.80	8.13	56,870.31
บัญชีบริษัทหลักทรัพย์	3,389.44	6.84	3,493.45	7.05	-104.01	51,464.92	7.29	55,258.24	7.82	-3,793.33	804,326.20	7.63	806,395.85	7.65	-2,069.65
นักลงทุนต่างประเทศ	25,924.55	52.28	27,369.04	55.20	-1,444.49	370,637.18	52.48	382,135.63	54.11	-11,498.45	5,405,072.44	51.28	5,573,741.39	52.88	-168,668.95
นักลงทุนในประเทศ	16,185.40	32.64	15,032.68	30.32	1,152.72	221,304.11	31.34	211,993.86	30.02	9,310.25	3,416,399.93	32.41	3,302,531.64	31.33	113,868.29

### มูลค่าการซื้อขายสุทธิสะสมตามกลุ่มนักลงทุนย้อนหลัง 1 ปี

ข้อมูล ณ วันที่ 24 ต.ค. 2566

มูลค่า (ล้านบาท)


 สถาบันในประเทศ X

 บัญชีบริษัทหลักทรัพย์ X

 นักลงทุนต่างประเทศ X

 นักลงทุนในประเทศ X

# มูลค่าซื้อขาย ตามกลุ่มนักลงทุน

SET

mai

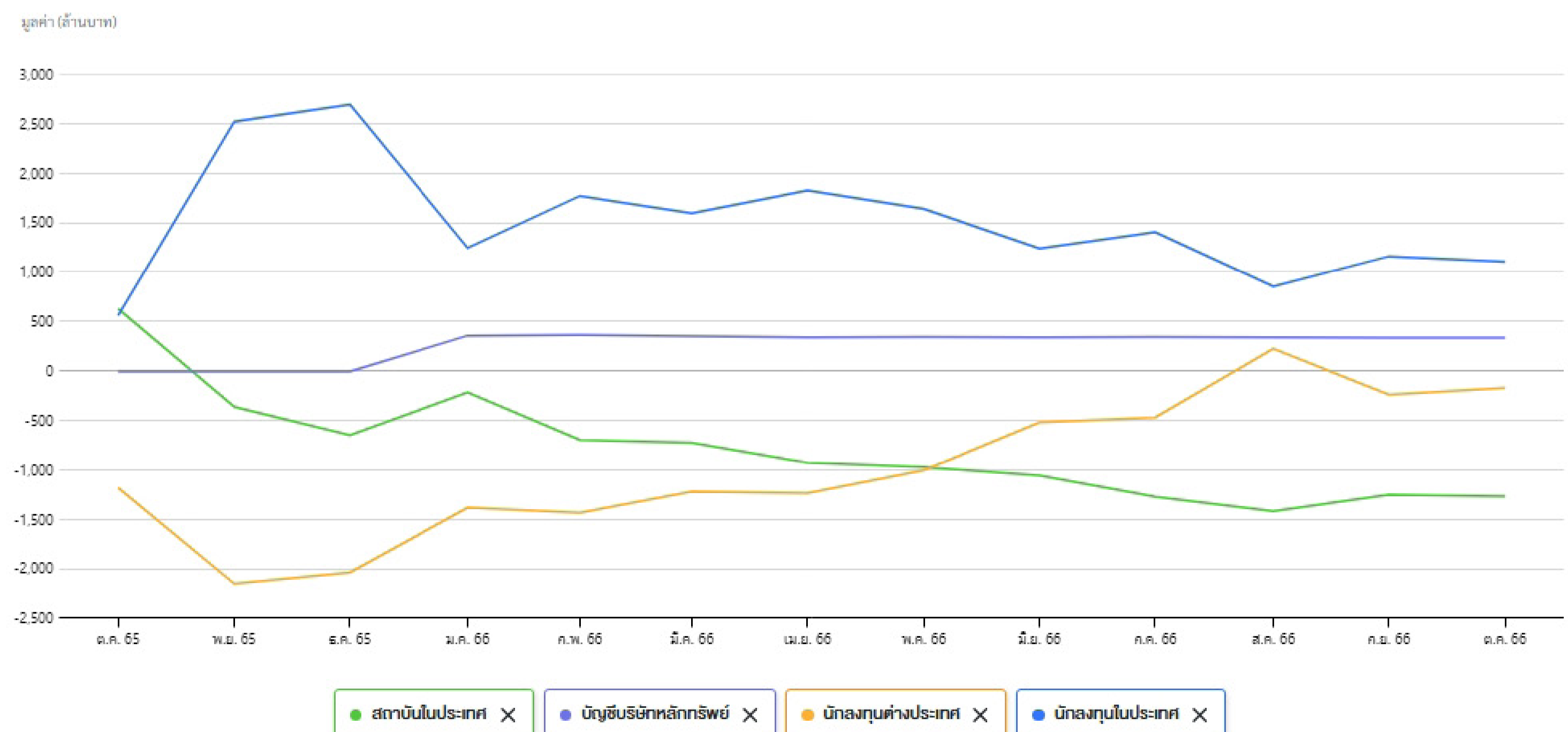
## มูลค่าการซื้อขายตามกลุ่มนักลงทุน

หน่วย : ล้านบาท

นักลงทุน	วันที่ 24 ต.ค. 2566					01 ต.ค. 2566 - 24 ต.ค. 2566					01 ม.ค. 2566 - 24 ต.ค. 2566				
	ซื้อ	%	ขาย	%	สุทธิ	ซื้อ	%	ขาย	%	สุทธิ	ซื้อ	%	ขาย	%	สุทธิ
สถาบันในประเทศ	103.94	4.75	8.74	0.40	95.20	663.95	2.53	582.57	2.22	81.38	11,246.22	2.35	11,771.74	2.46	-525.52
บัญชีบริษัทหลักทรัพย์	2.23	0.10	2.21	0.10	0.02	15.25	0.06	13.99	0.05	1.26	1,121.89	0.23	780.43	0.16	341.45
นักลงทุนต่างประเทศ	245.43	11.21	215.31	9.84	30.12	3,610.13	13.73	3,512.25	13.36	97.88	66,423.44	13.88	64,526.89	13.48	1,896.55
นักลงทุนในประเทศ	1,836.89	83.93	1,962.22	89.66	-125.33	22,002.33	83.69	22,182.84	84.37	-180.52	399,926.43	83.54	401,638.91	83.90	-1,712.48

## มูลค่าการซื้อขายสุทธิสะสมตามกลุ่มนักลงทุนย้อนหลัง 1 ปี

ข้อมูล ณ วันที่ 24 ต.ค. 2566





# HOONINSIDE

**HOONINSIDE**

นายนิพนธ์ รัตนศิริวไล  
ประธานเจ้าหน้าที่บริหาร  
บริษัท วินโดว เอเชีย จำกัด (มหาชน) หรือ WINDOW

Window Asia  
**รับประกัน**  
ตลอดอายุการใช้งาน

**WINDOW** ผู้นำ  
*Innovation Window  
and Door System*  
เจ้าแรกในตลาดหลักทรัพย์ฯ

ติดตาม Magazine Hooninside ได้แล้ววันนี้



[WWW.HOONINSIDE.COM](http://WWW.HOONINSIDE.COM)



LINE : HOONINSIDE

**NEWSCENTER**

PROGRAM NEWS CENTER



@HOONINSIDE

ติดต่อฝ่ายโฆษณา 02-276-5976 คุณนุ้ย  
E-mail: [reporter@hooninside.com](mailto:reporter@hooninside.com)



@HOONINSIDE